

# SPIIS TREŚCI

# Nina™

Naturalnie Intuicyjny Naturalnie Atrakcyjny

## Instrukcje

<b>STRONA POWITALNA</b>	<b>2</b>
<b>1. BEZPIECZEŃSTWO</b>	<b>3</b>
<b>2. PILOT ZDALNEGO STEROWANIA NINA IO</b>	<b>5</b>
<b>3. OBSŁUGA PILOTA NINA IO</b>	<b>13</b>
Sterowanie urządzeniem	13
Funkcja „my”	15
Funkcja Natural Control (sterowania intuicyjnego)	19
Ładowanie scenariusza	22
Funkcja alarmowa	23
<b>4. DOSTOSOWANIE PILOTA NINA IO</b>	<b>25</b>
Dostosowanie urządzenia	25
Dostosowanie grup	29
Dostosowanie scenariuszy	35
Dostosowanie pilota	40
<b>5. USTAWIENIA ZAAWANSOWANE</b>	<b>46</b>
<b>6. ROZWIĄZYWANIE PROBLEMÓW</b>	<b>57</b>
<b>7. NA TEMAT NINA IO</b>	<b>58</b>



# SPIIS TREŚCI

STRONA POWITALNA	2
1. BEZPIECZEŃSTWO	3
2. PILOT ZDALNEGO STEROWANIA NINA IO	5
3. OBSŁUGA PILOTA NINA IO	13
Sterowanie urządzeniem	13
Funkcja „my”	15
Funkcja Natural Control	19
Ładowanie scenariusza	22
Funkcja alarmowa	23
4. DOSTOSOWANIE PILOTA NINA IO	25
Dostosowanie urządzenia	25
Dostosowanie grup	29
Dostosowanie scenariuszy	35
Dostosowanie pilota	40
5. USTAWIENIA ZAAWANSOWANE	46
6. ROZWIĄZYWANIE PROBLEMÓW	57
7. NA TEMAT NINA IO	58

## STRONA POWITALNA

Poruszaj się zgodnie z intuicją, zarządzaj bez zastanawiania się, skoncentruj się na najważniejszym...

Nina io, czyli nowy, dostosowany do indywidualnych potrzeb pilot zdalnego sterowania z ekranem dotykowym ułatwiającym intuicyjną obsługę, zapewnia nowe odczucia i pozwala podążać za własnymi życzeniami. Naturalnie.

### **Naturalnie intuicyjny**

#### **Jak naturalne przedłużenie ręki...**

Jednym dotknięciem ekranu możesz wybierać, sterować, integrować, zapamiętywać i ustawiać wszystkie swoje urządzenia domowe.

- Sterowanie urządzeniami indywidualnie lub grupowo
- Możliwość konfiguracji dostosowanej do własnego domu
- Precyzyjne sterowanie
- Tworzenie scenariuszy

#### Unikatowa funkcja Somfy: Natural Control (sterowanie intuicyjne)

Po skonfigurowaniu interfejsu do sterowania dowolnym urządzeniem wystarczy nacisnąć ekran na jedynie 2 sekundy.

Jeden prosty gest... jak magia.

### **Naturalnie atrakcyjny**

#### **W idealnej harmonii z Twoją estetyką**

Elegancki i zmysłowy. Ergonomicznie wyprofilowany i miękki w dotyku. Designerskie urządzenie idealnie dopasowane do Twojego otoczenia.

Nawet wykończenie można dostosować do indywidualnych potrzeb, wybierając jeden z 5 dostępnych materiałów obudowy w szykownych i eleganckich odcieniach.

### **Zdecydowanie elastyczny**

#### **Nina io — rozwój w kierunku Twoich potrzeb**

Markizy, rolety, brama garażowa, brama, oświetlenie, alarm, okna dachowe, pergola... Nina io rozpoznaje wszystkie urządzenia i pomaga je regulować oraz nimi sterować, zapewniając w ten sposób najwyższy komfort w domu.

Dla ułatwienia obsługi i zwiększenia wydajności w pilocie Nina io zastosowano technologię io-homecontrol®.

# SPIIS TREŚCI

STRONA POWITALNA	2
1. BEZPIECZEŃSTWO	3
2. PILOT ZDALNEGO STEROWANIA NINA IO	5
3. OBSŁUGA PILOTA NINA IO	13
Sterowanie urządzeniem	13
Funkcja „my”	15
Funkcja Natural Control	19
Ładowanie scenariusza	22
Funkcja alarmowa	23
4. DOSTOSOWANIE PILOTA NINA IO	25
Dostosowanie urządzenia	25
Dostosowanie grup	29
Dostosowanie scenariuszy	35
Dostosowanie pilota	40
5. USTAWIENIA ZAAWANSOWANE	46
6. ROZWIĄZYWANIE PROBLEMÓW	57
7. NA TEMAT NINA IO	58

## 1. BEZPIECZEŃSTWO

Przed rozpoczęciem instalacji i użytkowania zapoznaj się z instrukcją szybkiego uruchamiania oraz instrukcjami dotyczącymi bezpieczeństwa dostarczonymi wraz z produktem. Instrukcje te muszą być przechowywane przez użytkownika.

Niestosowanie się do instrukcji lub użytkowanie produktu niezgodne z jego przeznaczeniem są zabronione, powodują utratę gwarancji i zwalniają firmę Somfy w wszelkiej odpowiedzialności.

Ten produkt firmy Somfy powinien zostać zainstalowany przez wyspecjalizowanego instalatora urządzeń automatyki domowej. Niniejsza instrukcja przeznaczona jest dla takich instalatorów. Ponadto instalator musi stosować się do norm i przepisów obowiązujących w kraju, w którym jest wykonywany montaż, oraz przekazać klientom informacje dotyczące warunków użytkowania i konserwacji produktu.

Przed instalacją należy sprawdzić kompatybilność tego produktu z powiązanymi urządzeniami i akcesoriami. W przypadku wątpliwości podczas instalacji produktu lub konieczności uzyskania dodatkowych informacji prosimy o kontakt z przedstawicielem firmy Somfy lub zapraszamy na stronę internetową [www.somfy.com](http://www.somfy.com).

### Ogólne instrukcje dotyczące bezpieczeństwa

- Nie używaj ani nie montuj produktu na zewnątrz.
- Chronić produkt przed dziećmi.
- Do czyszczenia nie używaj środków ściernych ani rozpuszczalników. Do czyszczenia powierzchni używaj miękkiej, suchej ściereczki.
- Nie narażaj produktu na wstrząsy, upadki, kontakt z materiałami łatwopalnymi oraz ze źródłami ciepła lub wilgoci, rozpryski cieczy i zanurzenie w cieczy.
- Nie podejmuj prób samodzielnej naprawy.

### Instrukcje dotyczące bezpieczeństwa elektrycznego

#### **Ładowarka**

- Do podłączania ładowarki używaj wyłącznie zasilacza sieciowego dostarczonego wraz z produktem.
- Zasilacz sieciowy należy podłączać do gniazdka elektrycznego będącego w dobrym stanie i zgodnego z obowiązującymi normami.
- Upewnij się, że napięcie zasilania i częstotliwość podane na tabliczce znamionowej zasilacza są zgodne z parametrami posiadanej instalacji elektrycznej.
- Aby uniknąć przegrzania, przed podłączeniem do gniazdka całkowicie rozwiń przewód zasilania.
- Podczas podłączania i odłączania zasilacza sieciowego zawsze przytrzymuj gniazdko. Nigdy nie ciągnij za przewód.

# SPIIS TREŚCI

STRONA POWITALNA	2
1. BEZPIECZEŃSTWO	3
2. PILOT ZDALNEGO STEROWANIA NINA IO	5
3. OBSŁUGA PILOTA NINA IO	13
Sterowanie urządzeniem	13
Funkcja „my”	15
Funkcja Natural Control	19
Ładowanie scenariusza	22
Funkcja alarmowa	23
4. DOSTOSOWANIE PILOTA NINA IO	25
Dostosowanie urządzenia	25
Dostosowanie grup	29
Dostosowanie scenariuszy	35
Dostosowanie pilota	40
5. USTAWIENIA ZAAWANSOWANE	46
6. ROZWIĄZYWANIE PROBLEMÓW	57
7. NA TEMAT NINA IO	58

- Nigdy nie dotykaj zasilacza sieciowego wilgotnymi lub mokrymi rękami, ponieważ może to spowodować porażenie elektryczne.
- Zasilacz sieciowy i jego przewód należy chronić przed dziećmi i zwierzętami domowymi, ale powinien on być dostępny w celu umożliwienia szybkiego odłączenia w sytuacji awaryjnej.

#### **Pilot zdalnego sterowania**

- Do zasilania pilota zdalnego sterowania używaj wyłącznie akumulatora dostarczonego wraz z nim.
- Jeżeli akumulator wymaga wymiany, skontaktuj się z wyspecjalizowanym instalatorem urządzeń automatyki domowej. Używaj akumulatorów zalecanych przez Somfy. Użycie nieprawidłowego akumulatora powoduje ryzyko wybuchu.
- W przypadku utylizacji urządzenia, akumulator należy z niego wyjąć, oddzielić od pozostałych odpadów i poddać utylizacji w lokalnym ośrodku utylizacji odpadów.





# SPIIS TREŚCI

STRONA POWITALNA	2
1. BEZPIECZEŃSTWO	3
2. PILOT ZDALNEGO STEROWANIA NINA IO	5
3. OBSŁUGA PILOTA NINA IO	13
Sterowanie urządzeniem	13
Funkcja „my”	15
Funkcja Natural Control	19
Ładowanie scenariusza	22
Funkcja alarmowa	23
4. DOSTOSOWANIE PILOTA NINA IO	25
Dostosowanie urządzenia	25
Dostosowanie grup	29
Dostosowanie scenariuszy	35
Dostosowanie pilota	40
5. USTAWIENIA ZAAWANSOWANE	46
6. ROZWIĄZYWANIE PROBLEMÓW	57
7. NA TEMAT NINA IO	58

## 2. PILOT ZDALNEGO STEROWANIA NINA IO

Zawartość zestawu	6
Pilot zdalnego sterowania Nina io	7
Nawigacja na ekranie pilota Nina io	8
Ładowarka pilota Nina io	8
Akumulator pilota Nina io	9
Co to jest urządzenie?	10
Co to jest grupa?	11
Co to jest scenariusz?	12



# SPIIS TREŚCI

STRONA POWITALNA	2
1. BEZPIECZEŃSTWO	3
2. PILOT ZDALNEGO STEROWANIA NINA IO	5
3. OBSŁUGA PILOTA NINA IO	13
Sterowanie urządzeniem	13
Funkcja „my”	15
Funkcja Natural Control	19
Ładowanie scenariusza	22
Funkcja alarmowa	23
4. DOSTOSOWANIE PILOTA NINA IO	25
Dostosowanie urządzenia	25
Dostosowanie grup	29
Dostosowanie scenariuszy	35
Dostosowanie pilota	40
5. USTAWIENIA ZAAWANSOWANE	46
6. ROZWIĄZYWANIE PROBLEMÓW	57
7. NA TEMAT NINA IO	58

## Zawartość zestawu

Zestaw zawiera następujące elementy:



### PILOT ZDALNEGO STEROWANIA NINA IO

Pilot zdalnego sterowania z ekranem dotykowym (i akumulatorem)



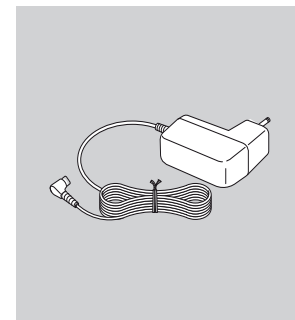
### TYLNA STRONA ELEMENTU DOPASOWUJĄCEGO

Zdejmowana tylna strona, umożliwiająca dostosowanie pilota Nina io do własnych potrzeb



### PODSTAWKA

Uchwyt na pilot Nina io



### ŁADOWARKA PILOTA ZDALNEGO STEROWANIA

Przewód zasilający do ładowania pilota Nina io



### INSTRUKCJA SZYBKIEGO URUCHAMIANIA

Wskazówki na początek użytkowania produktu



### WAŻNE INSTRUKCJE DOTYCZĄCE BEZPIECZEŃSTWA

Przed rozpoczęciem instalacji i użytkowania przeczytaj instrukcje dotyczące bezpieczeństwa. Instrukcje te muszą być przechowywane przez użytkownika.

# SPIIS TREŚCI

STRONA POWITALNA	2
1. BEZPIECZEŃSTWO	3
2. PILOT ZDALNEGO STEROWANIA NINA IO	5
3. OBSŁUGA PILOTA NINA IO	13
Sterowanie urządzeniem	13
Funkcja „my”	15
Funkcja Natural Control	19
Ładowanie scenariusza	22
Funkcja alarmowa	23
4. DOSTOSOWANIE PILOTA NINA IO	25
Dostosowanie urządzenia	25
Dostosowanie grup	29
Dostosowanie scenariuszy	35
Dostosowanie pilota	40
5. USTAWIENIA ZAAWANSOWANE	46
6. ROZWIĄZYWANIE PROBLEMÓW	57
7. NA TEMAT NINA IO	58

## Pilot zdalnego sterowania Nina io

Ekran startowy pilota Nina io zawiera następujące elementy:

### URZĄDZENIA

#### DOSTĘP DO ZARZĄDZANIA URZĄDZENIAMI

Lista urządzeń, którymi można zarządzać indywidualnie

### GRUPY

#### DOSTĘP DO ZARZĄDZANIA GRUPAMI

Lista grup do grupowego zarządzania urządzeniami poprzez odtwarzanie scenariuszy

### OBUDOWY

#### ZESTAW OBUDÓW

Dostępne obudowy (skóra lub kolorowe tworzywo typu soft touch), aby dostosować pilot Nina io do własnych potrzeb



### WSKAŹNIK POZIOMU NAŁADOWANIA AKUMULATORA

### NATURAL CONTROL (STEROWANIE INTUICYJNE)

### DOSTĘP DO FUNKCJI NATURAL CONTROL

Obszar uruchamiania urządzeń ruchami pilota w górę/w dół

### USTAWIENIA

### DOSTĘP DO MENU USTAWIEŃ

- Ustawienia pilota: języki, parametry ekranu, sterowanie wg przemieszczeń, dźwięki, na temat Nina io, tryb resetowania, kod alarmowy
- Ustawienia grup/urządzeń
- Ustawienia instalatora: funkcje wyłącznie dla wyspecjalizowanego instalatora urządzeń automatyki domowej

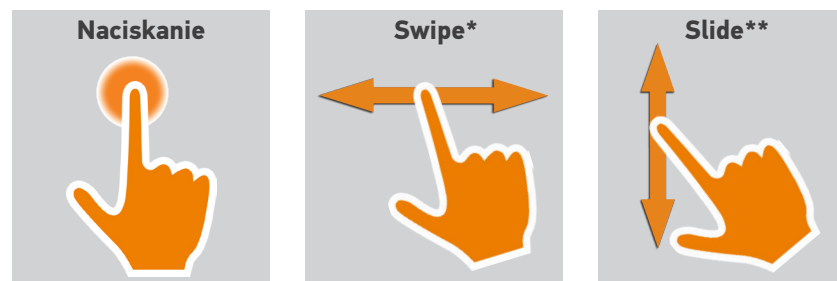


# SPIIS TREŚCI

STRONA POWITALNA	2
1. BEZPIECZEŃSTWO	3
2. PILOT ZDALNEGO STEROWANIA NINA IO	5
3. OBSŁUGA PILOTA NINA IO	13
Sterowanie urządzeniem	13
Funkcja „my”	15
Funkcja Natural Control	19
Ładowanie scenariusza	22
Funkcja alarmowa	23
4. DOSTOSOWANIE PILOTA NINA IO	25
Dostosowanie urządzenia	25
Dostosowanie grup	29
Dostosowanie scenariuszy	35
Dostosowanie pilota	40
5. USTAWIENIA ZAAWANSOWANE	46
6. ROZWIĄZYWANIE PROBLEMÓW	57
7. NA TEMAT NINA IO	58

## Nawigacja na ekranie pilota Nina io

Do nawigacji na ekranie pilota Nina io stosuje się trzy ruchy:



\* Przesuwanie w poziomie  
\*\* Przesuwanie w pionie

## Ładowarka pilota Nina io

Aby naładować pilot Nina io, umieść go na podstawie.

Po umieszczeniu na podstawie pilot Nina io nadal działa: ekran jest stale włączony.

**i** Aby wyłączyć tę funkcję, patrz *Zarządzanie stanem ekranu, gdy pilot Nina io jest na podstawie, strona 43.*

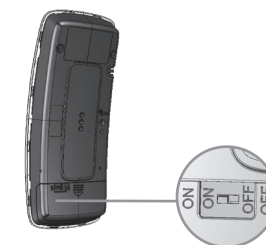
Do włączania/wyłączania pilota Nina io służy przycisk z tyłu obudowy.

### • Poziom naładowania akumulatora

Poziom naładowania akumulatora jest wskazywany przez zmieniającą się ikonę w następujący sposób:

	Akumulator całkowicie naładowany		Poziom naładowania akumulatora 25%
	Poziom naładowania akumulatora 75%		Poziom naładowania akumulatora < 10% (ikona miga)
	Poziom naładowania akumulatora 50%		Akumulator w trakcie ładowania

**i** Jeżeli poziomy naładowania akumulatora pilota Nina io jest niski, natężenie podświetlenia jest obniżane do 30%. Ładowanie lub wymiana akumulatora — patrz *Akumulator pilota Nina io, strona 9.*



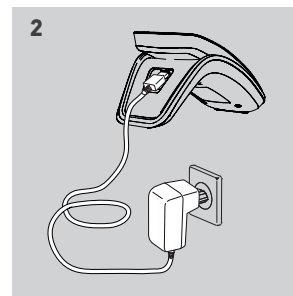
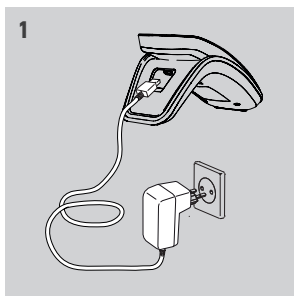
# SPIIS TREŚCI

STRONA POWITALNA	2
1. BEZPIECZEŃSTWO	3
2. PILOT ZDALNEGO STEROWANIA NINA IO	5
3. OBSŁUGA PILOTA NINA IO	13
Sterowanie urządzeniem	13
Funkcja „my”	15
Funkcja Natural Control	19
Ładowanie scenariusza	22
Funkcja alarmowa	23
4. DOSTOSOWANIE PILOTA NINA IO	25
Dostosowanie urządzenia	25
Dostosowanie grup	29
Dostosowanie scenariuszy	35
Dostosowanie pilota	40
5. USTAWIENIA ZAAWANSOWANE	46
6. ROZWIĄZYWANIE PROBLEMÓW	57
7. NA TEMAT NINA IO	58

## Akumulator pilota Nina io

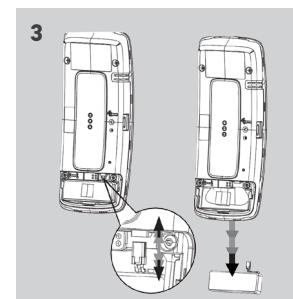
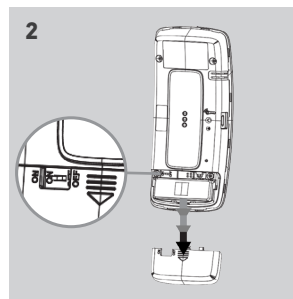
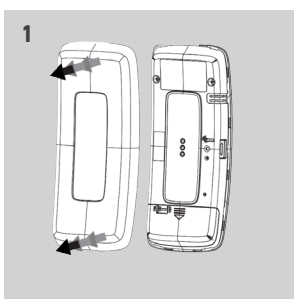
### • Ładowanie akumulatora

1. Włóż końcówkę przewodu ładowania do gniazda z tyłu podstawki.
2. Podłącz ładowarkę do gniazdzka elektrycznego.
3. Jeżeli akumulator pilota Nina io jest całkowicie rozładowany, ładowanie trwa około dwóch godzin.



### • Wymiana akumulatora

1. Aby uzyskać dostęp do pokrywy akumulatora, zdejmij tylną część obudowy pilota.
2. Wyłącz pilot Nina io i zdejmij pokrywę akumulatora, popychając ją w dół.
3. Odłącz akumulator i wyjmij go z pilota.



**i** Włóż nowy akumulator, włącz pilot Nina io i z powrotem załóż pokrywę akumulatora oraz tylną część obudowy. Patrz instrukcje dotyczące bezpieczeństwa [BEZPIECZEŃSTWO, strona 3](#).



Akumulator należy oddzielić od pozostałych odpadów i poddać utylizacji w lokalnym ośrodku utylizacji odpadów.



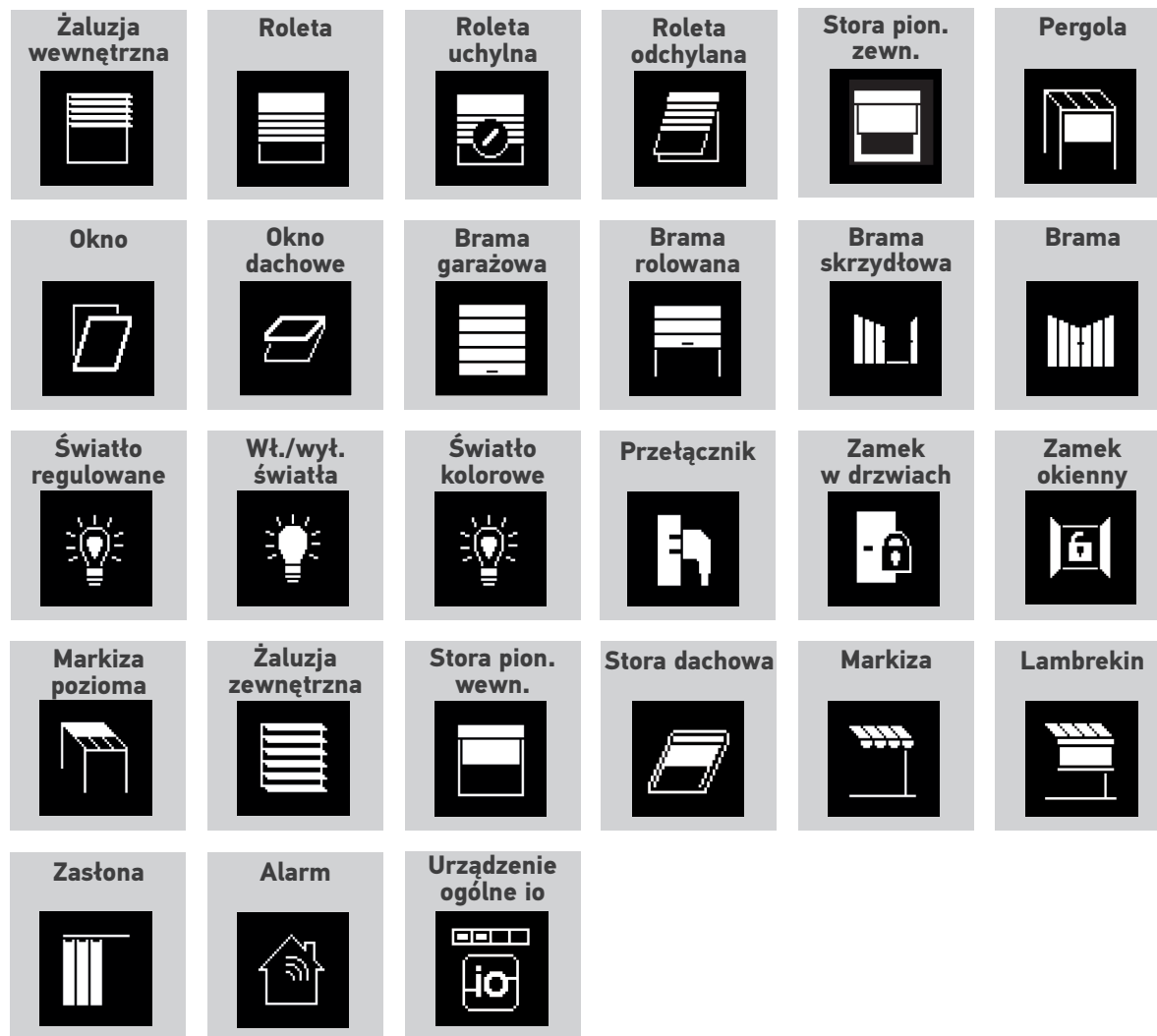
# SPIIS TREŚCI

STRONA POWITALNA	2
1. BEZPIECZEŃSTWO	3
2. PILOT ZDALNEGO STEROWANIA NINA IO	5
3. OBSŁUGA PILOTA NINA IO	13
Sterowanie urządzeniem	13
Funkcja „my”	15
Funkcja Natural Control	19
Ładowanie scenariusza	22
Funkcja alarmowa	23
4. DOSTOSOWANIE PILOTA NINA IO	25
Dostosowanie urządzenia	25
Dostosowanie grup	29
Dostosowanie scenariuszy	35
Dostosowanie pilota	40
5. USTAWIENIA ZAAWANSOWANE	46
6. ROZWIĄZYWANIE PROBLEMÓW	57
7. NA TEMAT NINA IO	58

## Co to jest urządzenie?

Menu Urządzenia umożliwia indywidualne sterowanie poszczególnymi urządzeniami oraz nadzór ich stanu.

Lista urządzeń kompatybilnych z io i przypisane do nich ikony.



Wygląd powyższych ikon zmienia się w zależności od położenia urządzenia:  
Dostępne są inne siłowniki io-homecontrol® (funkcje podnoszenia/zatrzymywania/opuszczania za pomocą ikon ogólnych).



# SPIIS TREŚCI

STRONA POWITALNA	2
1. BEZPIECZEŃSTWO	3
2. PILOT ZDALNEGO STEROWANIA NINA IO	5
3. OBSŁUGA PILOTA NINA IO	13
Sterowanie urządzeniem	13
Funkcja „my”	15
Funkcja Natural Control	19
Ładowanie scenariusza	22
Funkcja alarmowa	23
4. DOSTOSOWANIE PILOTA NINA IO	25
Dostosowanie urządzenia	25
Dostosowanie grup	29
Dostosowanie scenariuszy	35
Dostosowanie pilota	40
5. USTAWIENIA ZAAWANSOWANE	46
6. ROZWIĄZYWANIE PROBLEMÓW	57
7. NA TEMAT NINA IO	58

## Co to jest grupa?

Menu Grupy umożliwia grupowanie urządzeń w celu równoczesnego sterowania nimi.

Grupa może obejmować:

- zestaw urządzeń (np. wszystkie światła, rolety lub żaluzje w domu),
- zestawy urządzeń podzielone wg pomieszczeń (np. wszystkie urządzenia w salonie, łazience itp.),
- dowolny zestaw urządzeń (np. elewacja północna, elewacja południowa itp.).

Dzięki takiemu podziałowi można łatwo sterować wszystkimi urządzeniami, korzystając ze scenariuszy uruchamianych za pomocą jednego naciśnięcia.

## DOMYŚLNIE W INSTALACJI ZDEFINIOWANYCH JEST 25 GRUP:

Dom		Łazienka		Pracownia		Parter		Pergola	
Salon		Sypialnia 1		Pokój zabaw		Zewnątrz		Światła	
Jadalnia 1		Sypialnia 2		Taras		Garaż		Rolety	
Jadalnia 2		Pokój niemowlęcia		Drugie piętro		Elewacja 1		Żaluzje zewnętrzne	
Kuchnia		Sypialnia dziecięca		Pierwsze piętro		Elewacja 2		Zip story	

## MOŻNA UTWORZYĆ 5 NOWYCH GRUP (DO MAKSYMALNEJ LICZBY 30 GRUP)

- **Możliwości dostosowania do własnych potrzeb:**

*Zmiana listy urządzeń w grupie — strona 29*

*Tworzenie nowej grupy — strona 32*

*Zmiana nazwy grupy — strona 30*

*Usuwanie grupy — strona 33*

*Zmiana ikony grupy — strona 31*

*Porządkowanie listy grup — strona 34*



Dostęp do wszystkich funkcji dostosowywania grupy do własnych potrzeb — patrz *Dostosowanie grup, strona 29*.



# SPIIS TREŚCI

STRONA POWITALNA	2
1. BEZPIECZEŃSTWO	3
2. PILOT ZDALNEGO STEROWANIA NINA IO	5
3. OBSŁUGA PILOTA NINA IO	13
Sterowanie urządzeniem	13
Funkcja „my”	15
Funkcja Natural Control	19
Ładowanie scenariusza	22
Funkcja alarmowa	23
4. DOSTOSOWANIE PILOTA NINA IO	25
Dostosowanie urządzenia	25
Dostosowanie grup	29
Dostosowanie scenariuszy	35
Dostosowanie pilota	40
5. USTAWIENIA ZAAWANSOWANE	46
6. ROZWIĄZYWANIE PROBLEMÓW	57
7. NA TEMAT NINA IO	58

## Co to jest scenariusz?

Menu Grupy umożliwia odtwarzanie wstępnie określonych działań nazywanych Scenariusze te są przypisane do jednego lub więcej urządzeń z wybranej grupy (np. otwarcie story pionowej w salonie, włączenie światła w sypialni, ustawienie rolety w kuchni w położeniu „my” itp.).

Można również tworzyć nowe scenariusze, programując równocześnie jedno lub więcej urządzeń w danej grupie. Przykładowo scenariusz nazwany „Wychodzę” może obejmować zamknięcie żaluzji zewnętrznej, zamknięcie rolety i wyłączenie światła.

W tworzonych scenariuszach położenie każdego urządzenia można dowolnie skonfigurować, jednym naciśnięciem dostosowując atmosferę w domu do własnych potrzeb. Przykładowo scenariusz nazwany „Atmosfera wieczorna” może obejmować równoczesne zamknięcie rolety do 75% i wyłączenie światła.

- **Scenariusze definiowane domyślnie podczas instalacji**

*Otwieranie/zamykanie*

*Włączanie/wyłączanie*

*Położenie „my”*

*Podnoszenie/opuszczanie*

- **Możliwości dostosowania do własnych potrzeb:**

*Zmiana nazwy scenariusza — [strona 36](#)*

*Tworzenie scenariusza — [strona 36](#)*

*Zmiana scenariusza — [strona 37](#)*

*Usuwanie scenariusza — [strona 38](#)*

*Porządkowanie listy scenariuszy — [strona 39](#)*



# SPIIS TREŚCI

STRONA POWITALNA	2
1. BEZPIECZEŃSTWO	3
2. PILOT ZDALNEGO STEROWANIA NINA IO	5
3. OBSŁUGA PILOTA NINA IO	13
Sterowanie urządzeniem	13
Funkcja „my”	15
Funkcja Natural Control	19
Ładowanie scenariusza	22
Funkcja alarmowa	23
4. DOSTOSOWANIE PILOTA NINA IO	25
Dostosowanie urządzenia	25
Dostosowanie grup	29
Dostosowanie scenariuszy	35
Dostosowanie pilota	40
5. USTAWIENIA ZAAWANSOWANE	46
6. ROZWIĄZYWANIE PROBLEMÓW	57
7. NA TEMAT NINA IO	58

## 3. OBSŁUGA PILOTA NINA IO

### Sterowanie urządzeniem

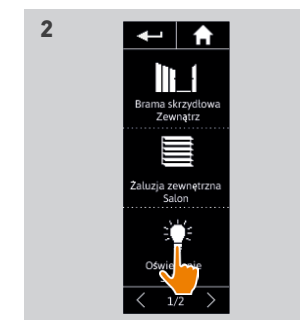
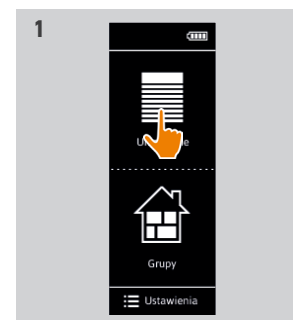
Wybór urządzenia	13
Sterowanie urządzeniem	13
Możliwości sterowania	14
Inne dostępne opcje	14

#### • Wybór urządzenia

1. Naciskając odpowiednią ikonę, przejdź do menu Urządzenia.
2. Naciskając odpowiednią ikonę, zaznacz urządzenie, którym chcesz sterować.

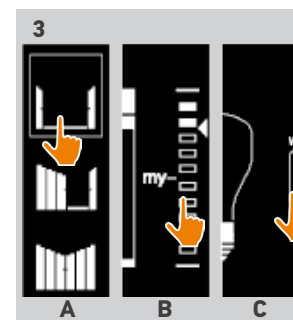
**i** Dostęp do wszystkich urządzeń jest możliwy za pomocą przycisków nawigacji lub poprzez przesuwanie poziome.

- > Wyświetlane są dostępne poziomy sterowania zaznaczonymi urządzeniami.



#### • Sterowanie urządzeniem

3. Zaznacz żądany poziom ustawienia, naciskając lub przesuając pionowo odpowiednią pozycję (A, B lub C).



4. Urządzenie uruchamia się natychmiast po zwolnieniu przycisku:

- > Kiedy urządzenie jest uruchomione, wyświetlane jest kółko i przycisk Stop (E). Naciśnięcie przycisku Stop w dowolnym momencie powoduje zatrzymanie urządzenia.



- > Po zakończeniu działania wyświetlany jest znak zaznaczenia (F).

**i** W przypadku wystąpienia problemu wyświetlana jest wykryta usterka i można wznowić sterowanie urządzeniem.

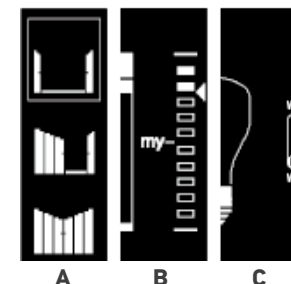
**i** Po powrocie do listy urządzeń ikona zaznaczonego urządzenia zmienia wygląd w zależności od nowego położenia urządzenia.

# SPIIS TREŚCI

STRONA POWITALNA	2
1. BEZPIECZEŃSTWO	3
2. PILOT ZDALNEGO STEROWANIA NINA IO	5
3. OBSŁUGA PILOTA NINA IO	13
Sterowanie urządzeniem	13
Funkcja „my”	15
Funkcja Natural Control	19
Ładowanie scenariusza	22
Funkcja alarmowa	23
4. DOSTOSOWANIE PILOTA NINA IO	25
Dostosowanie urządzenia	25
Dostosowanie grup	29
Dostosowanie scenariuszy	35
Dostosowanie pilota	40
5. USTAWIENIA ZAAWANSOWANE	46
6. ROZWIĄZYWANIE PROBLEMÓW	57
7. NA TEMAT NINA IO	58

Wybór urządzenia	13
Sterowanie urządzeniem	13
Możliwości sterowania	14
Inne dostępne opcje	14

- **Możliwości sterowania**
  - Otwieranie/zamykanie (A)
  - Regulacja (B)
  - Włączanie/wyłączanie lub blokowanie/odblokowywanie (C)



- **Inne dostępne opcje**

W celu dostosowania sterowania urządzeniem do własnych potrzeb można wykorzystać inne opcje. Opcje te są dostępne w zależności od zaznaczonego urządzenia i są wyświetlane u dołu skali poziomu.

Aby włączyć odpowiednie opcje przed rozpoczęciem sterowania urządzeniem lub podczas sterowania, naciśnij poniższe ikony lub zaznacz poniższe pola:

	<input checked="" type="checkbox"/>	Włączenie trybu dyskretnego: spowalnianie ruchu rolety RS100 w całym zakresie przemieszczenia.
	<input type="checkbox"/>	Wyłączenie trybu dyskretnego rolety RS100.
		Sterowanie ustawieniem lameli żaluzji (zewnątrznych lub wewnętrznych) lub rolet z odchylanymi lamelami (Gradhermetic).
		Sterowanie podnoszeniem/opuszczaniem lameli żaluzji (zewnątrznych lub wewnętrznych) lub rolet z odchylanymi lamelami (Gradhermetic).
	<input checked="" type="checkbox"/>	Włączenie opcji obecności osób dla zamków okiennych: możliwość otwarcia domu od wewnątrz, jeżeli są w nim osoby.
	<input type="checkbox"/>	Wyłączenie opcji obecności osób dla zamków okiennych: brak możliwości otwarcia domu od wewnątrz.
		Zmiana kąta ustawienia rolety odchylanej w kierunku zewnętrznym.
		Zmiana kąta ustawienia rolety odchylanej w kierunku wewnętrznym.
	Release	Poluzowanie tkaniny story pionowej wewnętrznej, kiedy jest ona w położeniu dolnym.
	Stretch	Napięcie tkaniny story pionowej wewnętrznej, kiedy jest ona w położeniu dolnym.

# SPIIS TREŚCI

STRONA POWITALNA	2
1. BEZPIECZEŃSTWO	3
2. PILOT ZDALNEGO STEROWANIA NINA IO	5
3. OBSŁUGA PILOTA NINA IO	13
Sterowanie urządzeniem	13
Funkcja „my”	15
Funkcja Natural Control	19
Ładowanie scenariusza	22
Funkcja alarmowa	23
4. DOSTOSOWANIE PILOTA NINA IO	25
Dostosowanie urządzenia	25
Dostosowanie grup	29
Dostosowanie scenariuszy	35
Dostosowanie pilota	40
5. USTAWIENIA ZAAWANSOWANE	46
6. ROZWIĄZYWANIE PROBLEMÓW	57
7. NA TEMAT NINA IO	58

## Funkcja „my”

Korzystanie z funkcji „my”	15
Zapamiętywanie położenia „my”	16
Zmiana położenia „my”	17
Usuwanie położenia „my”	18

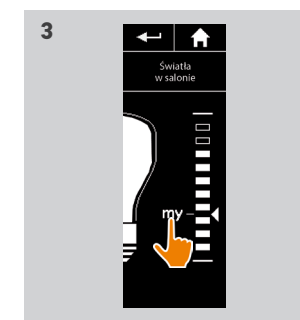
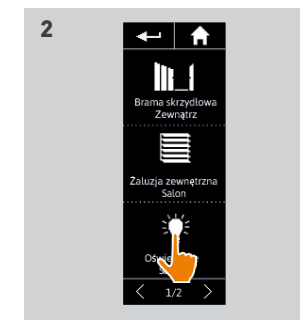
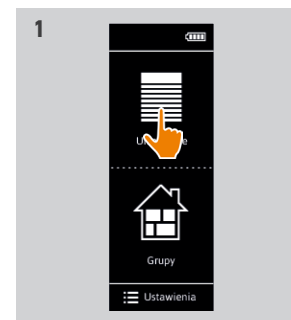
Funkcja „my” służy do zapamiętywania pozycji komfortowej urządzenia w celu dostosowania sterowania domem do preferencji użytkownika.

- Funkcja „my” jest dostępna dla większości urządzeń. Jeżeli funkcja nie jest dostępna dla danego urządzenia, ikona „my” nie jest wyświetlana.
- Jeżeli położenie „my” jest już ustawione, ikona „my” jest wyświetlana obok zapamiętanego poziomu. Zmiana lub usuwanie tego położenia — patrz [strona 17](#).
- Jeżeli położenie „my” nie jest ustawione, ikona „my” nad skalą poziomu jest przyciemniona. Zapamiętywanie położenia „my” — patrz [strona 16](#).

### • Korzystanie z funkcji „my”

Po ustawieniu położenia „my” urządzenie można automatycznie ustawić w pozycji komfortowej jednym naciśnięciem przycisku.

1. Naciskając odpowiednią ikonę, przejdź do menu Urządzenia.
2. Naciskając odpowiednią ikonę, zaznacz żądane urządzenie.
  - > Jeżeli położenie „my” dla zaznaczonego urządzenia jest już ustawione, ikona „my” jest wyświetlana obok zapamiętanego poziomu.
3. Aby ustawić zaznaczone urządzenie w położeniu „my”, naciśnij krótko ikonę „my”.
  - > Przycisk „my” zostaje otoczony obwódką.
  - > Kiedy urządzenie jest uruchomione, wyświetlane jest kółko i przycisk Stop. Naciśnięcie przycisku Stop w dowolnym momencie powoduje zatrzymanie urządzenia.
  - > Po zakończeniu działania wyświetlany jest znak zaznaczenia.



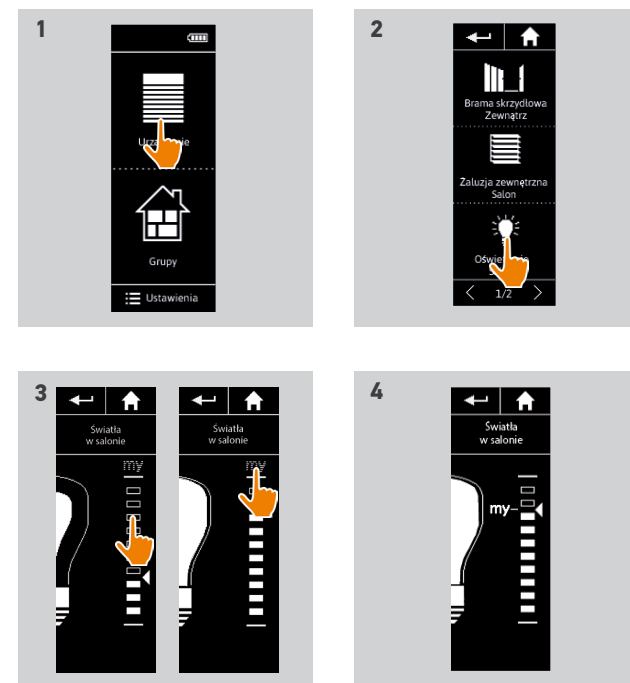
# SPIIS TREŚCI

STRONA POWITALNA	2
1. BEZPIECZEŃSTWO	3
2. PILOT ZDALNEGO STEROWANIA NINA IO	5
3. OBSŁUGA PILOTA NINA IO	13
Sterowanie urządzeniem	13
Funkcja „my”	15
Funkcja Natural Control	19
Ładowanie scenariusza	22
Funkcja alarmowa	23
4. DOSTOSOWANIE PILOTA NINA IO	25
Dostosowanie urządzenia	25
Dostosowanie grup	29
Dostosowanie scenariuszy	35
Dostosowanie pilota	40
5. USTAWIENIA ZAAWANSOWANE	46
6. ROZWIĄZYWANIE PROBLEMÓW	57
7. NA TEMAT NINA IO	58

Korzystanie z funkcji „my”	15
Zapamiętywanie położenia „my”	16
Zmiana położenia „my”	17
Usuwanie położenia „my”	18

## • Zapamiętywanie położenia „my”

1. Naciskając odpowiednią ikonę, przejdź do menu Urządzenia.
2. Naciskając odpowiednią ikonę, zaznacz żądane urządzenie.
  - > Położenie „my” zaznaczonego urządzenia nie jest ustawione: ikona „my” nad skalą poziomu jest przyciemniona.
3. Zaznacz żądany poziom ustawienia zaznaczonego urządzenia, naciskając lub przesuwając pionowo odpowiednią pozycję, a następnie naciśnij na co najmniej 5 sekund przyciemnioną ikonę „my”.
  - > Położenie „my” jest zapamiętane.
4. Po tym czasie ikona „my” jest automatycznie umieszczana obok ustawionego poziomu.



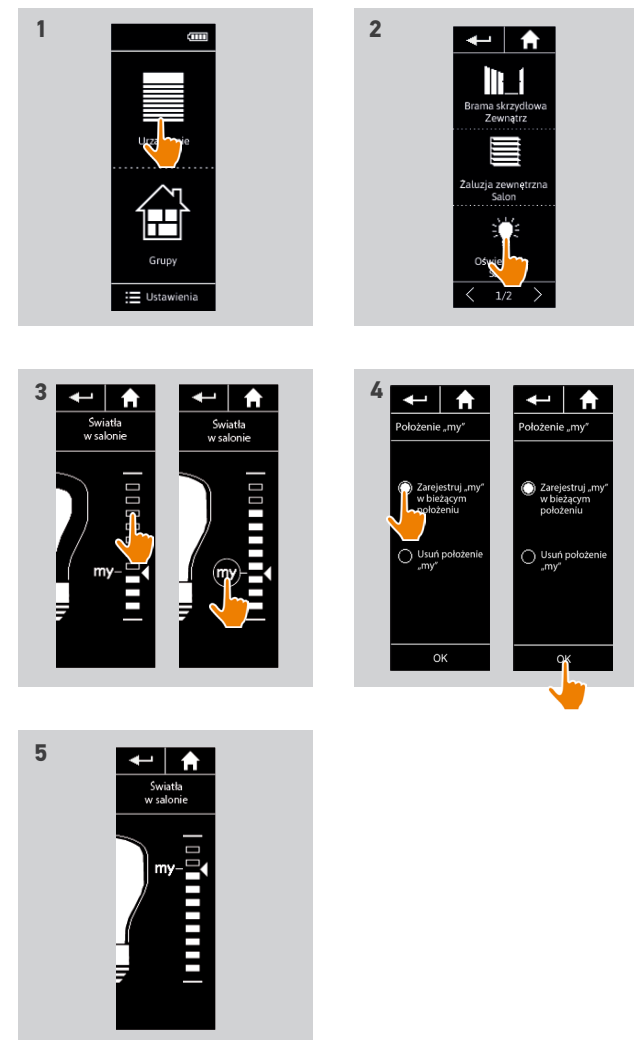
# SPIIS TREŚCI

STRONA POWITALNA	2
1. BEZPIECZEŃSTWO	3
2. PILOT ZDALNEGO STEROWANIA NINA IO	5
3. OBSŁUGA PILOTA NINA IO	13
Sterowanie urządzeniem	13
Funkcja „my”	15
Funkcja Natural Control	19
Ładowanie scenariusza	22
Funkcja alarmowa	23
4. DOSTOSOWANIE PILOTA NINA IO	25
Dostosowanie urządzenia	25
Dostosowanie grup	29
Dostosowanie scenariuszy	35
Dostosowanie pilota	40
5. USTAWIENIA ZAAWANSOWANE	46
6. ROZWIĄZYWANIE PROBLEMÓW	57
7. NA TEMAT NINA IO	58

Korzystanie z funkcji „my”	15
Zapamiętywanie położenia „my”	16
Zmiana położenia „my”	17
Usuwanie położenia „my”	18

## • Zmiana położenia „my”

1. Naciskając odpowiednią ikonę, przejdź do menu Urządzenia.
2. Naciskając odpowiednią ikonę, zaznacz żądane urządzenie.
  - > Jeżeli położenie „my” dla zaznaczonego urządzenia jest już ustawione, ikona „my” jest wyświetlana obok zapamiętanego poziomu.
3. Zaznacz nowy poziom ustawienia, naciskając lub przesuwając pionowo odpowiednią pozycję, a następnie naciśnij na co najmniej 5 sekund ikonę „my”.
4. Zaznacz opcję „Zarejestruj «my» w bieżącym położeniu”, a następnie naciśnij OK.
5. Po tym zatwierdzeniu ikona „my” jest umieszczana obok nowo ustawionego poziomu.
  - > Nowe położenie „my” jest zapamiętane.



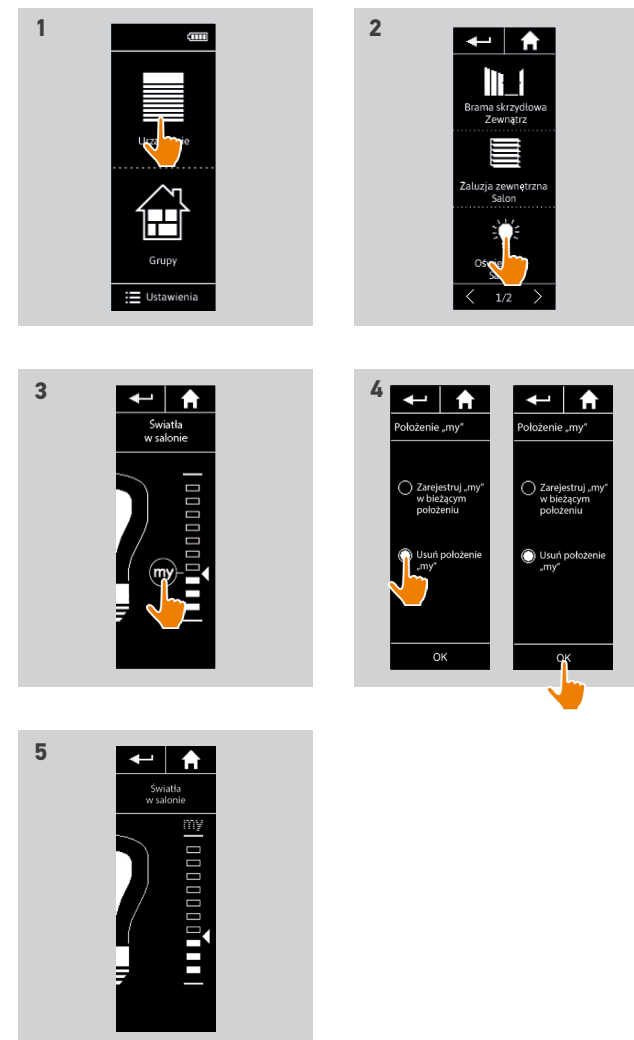
# SPIIS TREŚCI

STRONA POWITALNA	2
1. BEZPIECZEŃSTWO	3
2. PILOT ZDALNEGO STEROWANIA NINA IO	5
3. OBSŁUGA PILOTA NINA IO	13
Sterowanie urządzeniem	13
Funkcja „my”	15
Funkcja Natural Control	19
Ładowanie scenariusza	22
Funkcja alarmowa	23
4. DOSTOSOWANIE PILOTA NINA IO	25
Dostosowanie urządzenia	25
Dostosowanie grup	29
Dostosowanie scenariuszy	35
Dostosowanie pilota	40
5. USTAWIENIA ZAAWANSOWANE	46
6. ROZWIĄZYWANIE PROBLEMÓW	57
7. NA TEMAT NINA IO	58

Korzystanie z funkcji „my”	15
Zapamiętywanie położenia „my”	16
Zmiana położenia „my”	17
Usuwanie położenia „my”	18

## • Usuwanie położenia „my”

1. Naciskając odpowiednią ikonę, przejdź do menu Urządzenia.
2. Naciskając odpowiednią ikonę, zaznacz żądane urządzenie.
  - > Jeżeli położenie „my” dla zaznaczonego urządzenia jest już ustawione, ikona „my” jest wyświetlana obok zapamiętanego poziomu.
3. Aby usunąć zapamiętane położenie, naciśnij ikonę „my” przez co najmniej 5 sekund.
4. Zaznacz opcję „Usuń położenie «my»”, a następnie naciśnij OK.
5. Po tym zatwierdzeniu ikona „my” jest automatycznie przyciemniana i umieszczana nad skalą poziomą.
  - > Położenie „my” jest usunięte.





# SPIIS TREŚCI

STRONA POWITALNA	2
1. BEZPIECZEŃSTWO	3
2. PILOT ZDALNEGO STEROWANIA NINA IO	5
3. OBSŁUGA PILOTA NINA IO	13
Sterowanie urządzeniem	13
Funkcja „my”	15
Funkcja Natural Control	19
Ładowanie scenariusza	22
Funkcja alarmowa	23
4. DOSTOSOWANIE PILOTA NINA IO	25
Dostosowanie urządzenia	25
Dostosowanie grup	29
Dostosowanie scenariuszy	35
Dostosowanie pilota	40
5. USTAWIENIA ZAAWANSOWANE	46
6. ROZWIĄZYWANIE PROBLEMÓW	57
7. NA TEMAT NINA IO	58

## Funkcja Natural Control (sterowania intuicyjnego)

Korzystanie z funkcji sterowania intuicyjnego (Natural Control)	20
Przypisywanie urządzeń do funkcji Natural Control (sterowania intuicyjnego)	21
Włączanie funkcji Natural Control (sterowania intuicyjnego)	21

Funkcja Natural Control (sterowania intuicyjnego) umożliwia sterowanie wszystkimi ulubionymi urządzeniami za pomocą pojedynczego naciśnięcia przycisku i pojedynczego gestu bezpośrednio z ekranu głównego.

Nie trzeba zaznaczać urządzenia lub grupy ani wprowadzać funkcji pilota Nina io. Po przypisaniu jednego lub więcej urządzeń do funkcji Natural Control (sterowania intuicyjnego) można intuicyjnie regulować ich położenie, dotykając środkowej strefy ekranu i odpowiednio ustawiając pilot.

**i** Istnieją dwie możliwości ustawiania wszystkich urządzeń: „w górę” i „w dół”.

Określenia „w górę” i „w dół” w zależności od urządzenia oznaczają:

- otwieranie/zamykanie (drzwi, stopy, bramy, okna itp.),
- włączanie/wyłączanie (światła, gniazdka),
- blokowanie/odblokowywanie (okna).

**i** Z funkcją tą można powiązać wszystkie urządzenia z wyjątkiem alarmu.


# SPIIS TREŚCI

STRONA POWITALNA	2
1. BEZPIECZEŃSTWO	3
2. PILOT ZDALNEGO STEROWANIA NINA IO	5
3. OBSŁUGA PILOTA NINA IO	13
Sterowanie urządzeniem	13
Funkcja „my”	15
Funkcja Natural Control	19
Ładowanie scenariusza	22
Funkcja alarmowa	23
4. DOSTOSOWANIE PILOTA NINA IO	25
Dostosowanie urządzenia	25
Dostosowanie grup	29
Dostosowanie scenariuszy	35
Dostosowanie pilota	40
5. USTAWIENIA ZAAWANSOWANE	46
6. ROZWIĄZYWANIE PROBLEMÓW	57
7. NA TEMAT NINA IO	58

Korzystanie z funkcji Natural Control	20
Przypisywanie urządzeń do funkcji Natural Control	21
Włączanie funkcji sterowania intuicyjnego	21

## • Korzystanie z funkcji sterowania intuicyjnego (Natural Control)

1. Aby uruchomić funkcję sterowania intuicyjnego (Natural Control), naciśnij i przytrzymaj strefę centralną.

 Aby powrócić do ekranu głównego, zwolnij ją.

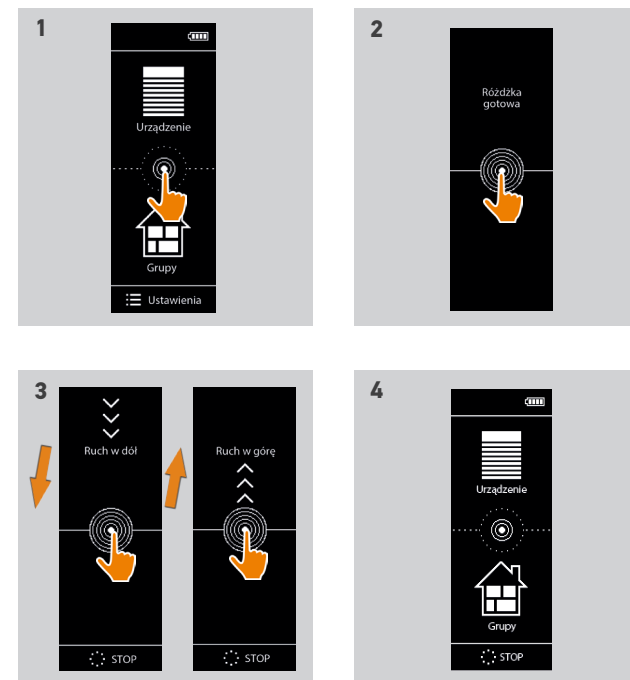
2. Po włączeniu funkcji wyświetlany jest komunikat „Natural Control gotowy!”.

3. Bez zwalniania centralnej strefy ekranu podniesienie/opuszczenie pilota umożliwia podniesienie/opuszczenie, otwarcie/zamknięcie, włączenie/wyłączenie lub zablokowanie/odblokowanie ulubionego urządzenia.

> Wykonywany ruch jest zobrazowany za pomocą strzałek w górę lub w dół wyświetlanych na ekranie.

> Kiedy urządzenie jest uruchomione, wyświetlane jest kółko i przycisk Stop. Naciśnięcie przycisku Stop w dowolnym momencie powoduje zatrzymanie urządzenia.

4. Po zwolnieniu centralnej strefy ekranu automatycznie wyświetlany jest ekran główny.



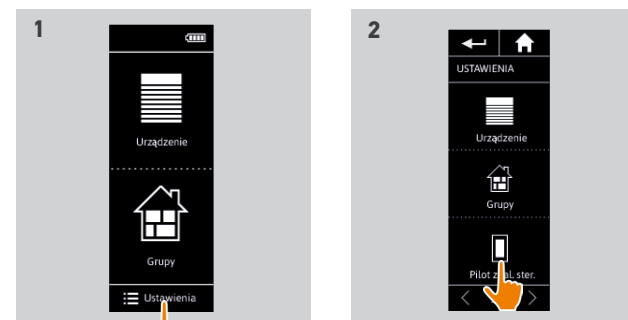
# SPIIS TREŚCI

STRONA POWITALNA	2
1. BEZPIECZEŃSTWO	3
2. PILOT ZDALNEGO STEROWANIA NINA IO	5
3. OBSŁUGA PILOTA NINA IO	13
Sterowanie urządzeniem	13
Funkcja „my”	15
Funkcja Natural Control	19
Ładowanie scenariusza	22
Funkcja alarmowa	23
4. DOSTOSOWANIE PILOTA NINA IO	25
Dostosowanie urządzenia	25
Dostosowanie grup	29
Dostosowanie scenariuszy	35
Dostosowanie pilota	40
5. USTAWIENIA ZAAWANSOWANE	46
6. ROZWIĄZYWANIE PROBLEMÓW	57
7. NA TEMAT NINA IO	58

Korzystanie z funkcji Natural Control	20
Przypisywanie urządzeń do funkcji Natural Control	21
Włączanie funkcji Natural Control	21

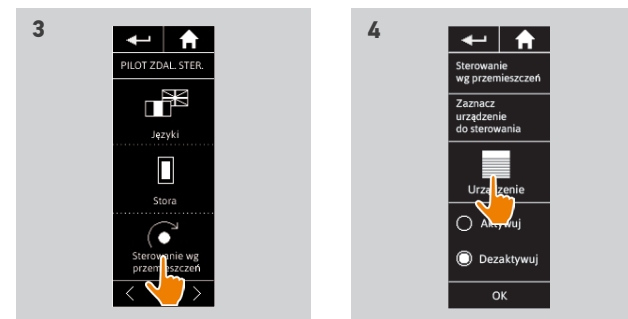
## Przypisywanie urządzeń do funkcji Natural Control (sterowania intuicyjnego)

1. Naciskając odpowiednią ikonę, przejdź do menu Ustawienia.
2. Naciśnij ikonę pilota.
3. Naciśnij ikonę sterowania wg przemieszczeń.
4. Aby przejść do listy dostępnych urządzeń, naciśnij ikonę urządzenia.
5. Zaznacz jedno lub więcej urządzeń, które chcesz przypisać do funkcji Natural Control (sterowania intuicyjnego), i naciśnij OK, aby je zapamiętać.



## Włączanie funkcji Natural Control (sterowania intuicyjnego)

6. Zaznacz opcję Aktywuj i naciśnij OK, aby ją zapisać.
  - > Funkcja Natural Control (sterowania intuicyjnego) jest włączona: na środku ekranu głównego wyświetlane są koncentryczne kółka.



# SPIIS TREŚCI

STRONA POWITALNA	2
1. BEZPIECZEŃSTWO	3
2. PILOT ZDALNEGO STEROWANIA NINA IO	5
3. OBSŁUGA PILOTA NINA IO	13
Sterowanie urządzeniem	13
Funkcja „my”	15
Funkcja Natural Control	19
Ładowanie scenariusza	22
Funkcja alarmowa	23
4. DOSTOSOWANIE PILOTA NINA IO	25
Dostosowanie urządzenia	25
Dostosowanie grup	29
Dostosowanie scenariuszy	35
Dostosowanie pilota	40
5. USTAWIENIA ZAAWANSOWANE	46
6. ROZWIĄZYWANIE PROBLEMÓW	57
7. NA TEMAT NINA IO	58

## Ładowanie scenariusza

### • Wybór pomieszczenia/grupy

1. Naciskając odpowiednią ikonę, przejdź do menu Grupy.
2. Naciskając odpowiednią ikonę, zaznacz pomieszczenie lub grupę zawierające urządzenie do sterowania.



Dostęp do wszystkich pomieszczeń i grup jest możliwy za pomocą przycisków nawigacji lub poprzez przesuwanie poziome.

> Wyświetlane są dostępne scenariusze sterowania zaznaczonymi pomieszczeniami/grupami.

### • Otwieranie scenariusza

3. Naciskając odpowiednią ikonę lub nazwę, zaznacz scenariusz.
4. Urządzenie uruchamia się natychmiast po zwolnieniu przycisku:

> Kiedy urządzenie jest uruchomione, wyświetlane jest kółko i przycisk Stop (A). Naciśnięcie przycisku Stop w dowolnym momencie powoduje zatrzymanie urządzenia.

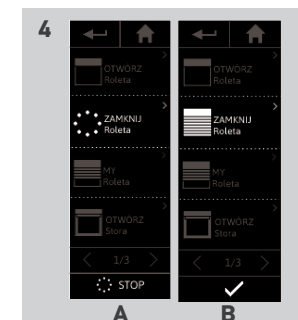
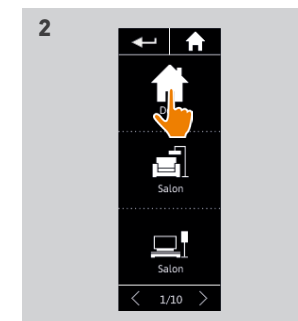
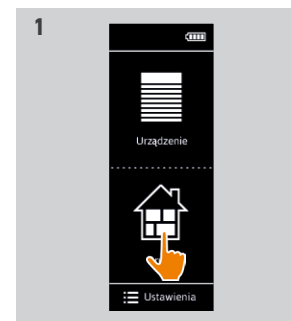
> Po zakończeniu działania wyświetlany jest znak zaznaczenia (B).



W przypadku wystąpienia problemu wyświetlana jest wykryta usterka i można wznowić otwieranie scenariusza.

### • Scenariusze definiowane domyślnie podczas instalacji:

*otwieranie/zamykanie,  
otwieranie/zamykanie wszystkich,  
włączanie/wyłączanie,  
„my”.*



# SPIIS TREŚCI

STRONA POWITALNA	2
1. BEZPIECZEŃSTWO	3
2. PILOT ZDALNEGO STEROWANIA NINA IO	5
3. OBSŁUGA PILOTA NINA IO	13
Sterowanie urządzeniem	13
Funkcja „my”	15
Funkcja Natural Control	19
Ładowanie scenariusza	22
Funkcja alarmowa	23
4. DOSTOSOWANIE PILOTA NINA IO	25
Dostosowanie urządzenia	25
Dostosowanie grup	29
Dostosowanie scenariuszy	35
Dostosowanie pilota	40
5. USTAWIENIA ZAAWANSOWANE	46
6. ROZWIĄZYWANIE PROBLEMÓW	57
7. NA TEMAT NINA IO	58

## Funkcja alarmowa

Wyłączanie alarmu	23
Zmiana kodu dla alarmu	24


Funkcję alarmową można również konfigurować — alarm domowy można wyłączać i włączać za pomocą pilota Nina io.

Aby wyłączyć alarm domowy za pomocą pilota Nina io, należy wprowadzić specjalny kod dla pilota Nina io, różny od kodu dla alarmu. Aby włączyć alarm, wprowadzanie kodu dla alarmu pilota Nina io nie jest konieczne.


Domyślny kod to 0000. Kod dla alarmu pilota Nina io można zmieniać w menu Ustawienia.

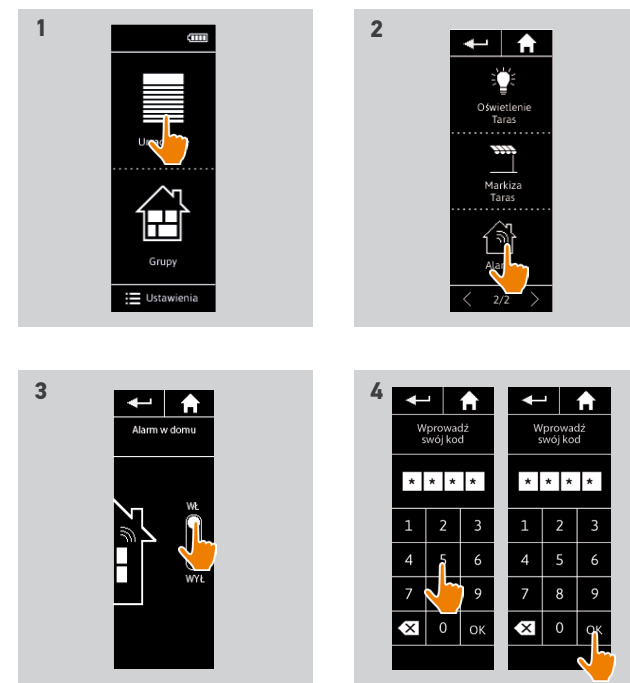
### • Wyłączanie alarmu

1. Naciskając odpowiednią ikonę, przejdź do menu Urządzenia.
2. Na liście urządzeń naciśnij ikonę alarmu.

 Ikona alarmu jest wyświetlana na liście urządzeń, tylko jeżeli alarm jest powiązany z pilotem Nina io.

3. Przesuń przycisk do położenia WYŁ.  
> Wyświetlany jest komunikat z prośbą o wprowadzenie kodu w celu wyłączenia alarmu.
3. Używając klawiatury, wprowadź kod (domyślnie 0000) i zatwierdź, naciskając OK.  
> Alarm jest wyłączony.

 Aby włączyć alarm, wykonaj te same czynności, ustawiając przycisk w położeniu WŁ. Kod nie jest wymagany.



# SPIIS TREŚCI

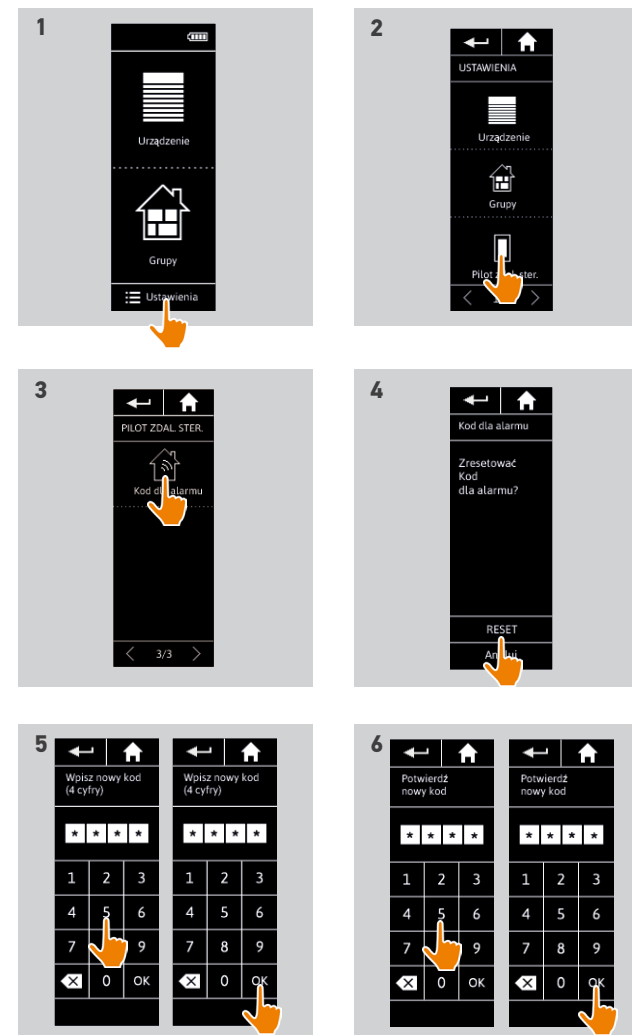
STRONA POWITALNA	2
1. BEZPIECZEŃSTWO	3
2. PILOT ZDALNEGO STEROWANIA NINA IO	5
3. OBSŁUGA PILOTA NINA IO	13
Sterowanie urządzeniem	13
Funkcja „my”	15
Funkcja Natural Control	19
Ładowanie scenariusza	22
Funkcja alarmowa	23
4. DOSTOSOWANIE PILOTA NINA IO	25
Dostosowanie urządzenia	25
Dostosowanie grup	29
Dostosowanie scenariuszy	35
Dostosowanie pilota	40
5. USTAWIENIA ZAAWANSOWANE	46
6. ROZWIĄZYWANIE PROBLEMÓW	57
7. NA TEMAT NINA IO	58

Wyłączanie alarmu  
Zmiana kodu dla alarmu

23  
24

## • Zmiana kodu dla alarmu

1. Naciskając odpowiednią ikonę, przejdź do menu Ustawienia.
2. Aby przejść do ustawień pilota, naciśnij ikonę pilota.
3. Naciśnij ikonę kodu dla alarmu.
  - > Wyświetlany jest komunikat z prośbą o potwierdzenie resetowania kodu dla alarmu.
4. Aby potwierdzić, naciśnij RESET.
  - > Wyświetlona zostaje klawiatura.
5. Używając klawiatury, wprowadź kod i zatwierdź, naciskając OK.
  - > Wyświetlany jest komunikat z prośbą o potwierdzenie nowego kodu.
6. Ponownie wprowadź nowy kod i potwierdź.
  - > Kod dla alarmu został zmieniony.



# SPIIS TREŚCI

STRONA POWITALNA	2
1. BEZPIECZEŃSTWO	3
2. PILOT ZDALNEGO STEROWANIA NINA IO	5
3. OBSŁUGA PILOTA NINA IO	13
Sterowanie urządzeniem	13
Funkcja „my”	15
Funkcja Natural Control	19
Ładowanie scenariusza	22
Funkcja alarmowa	23
4. DOSTOSOWANIE PILOTA NINA IO	25
Dostosowanie urządzenia	25
Dostosowanie grup	29
Dostosowanie scenariuszy	35
Dostosowanie pilota	40
5. USTAWIENIA ZAAWANSOWANE	46
6. ROZWIĄZYWANIE PROBLEMÓW	57
7. NA TEMAT NINA IO	58

## 4. DOSTOSOWANIE PILOTA NINA IO

### Dostosowanie urządzenia

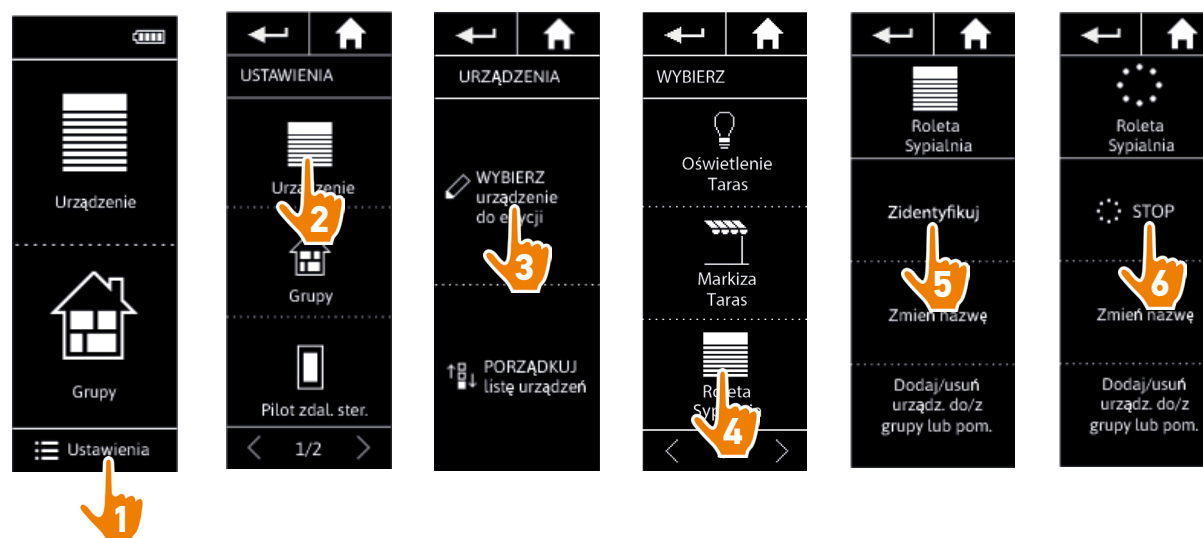
Identyfikacja urządzenia	25
Zmiana nazwy urządzenia	26
Dodawanie/usuwanie urządzenia do/z grupy	27
Porządkowanie listy urządzeń	28

#### • Identyfikacja urządzenia

Funkcja identyfikacji umożliwia zlokalizowanie urządzenia w domu: w celu łatwego zlokalizowania odpowiednie urządzenie jest włączane lub wykonuje krótki ruch góra-dół.

W menu Ustawienia zaznacz urządzenie i naciśnij pozycję Zidentyfikuj, aby je włączyć.

Po zlokalizowaniu urządzenia naciśnij przycisk Stop, aby je zatrzymać.





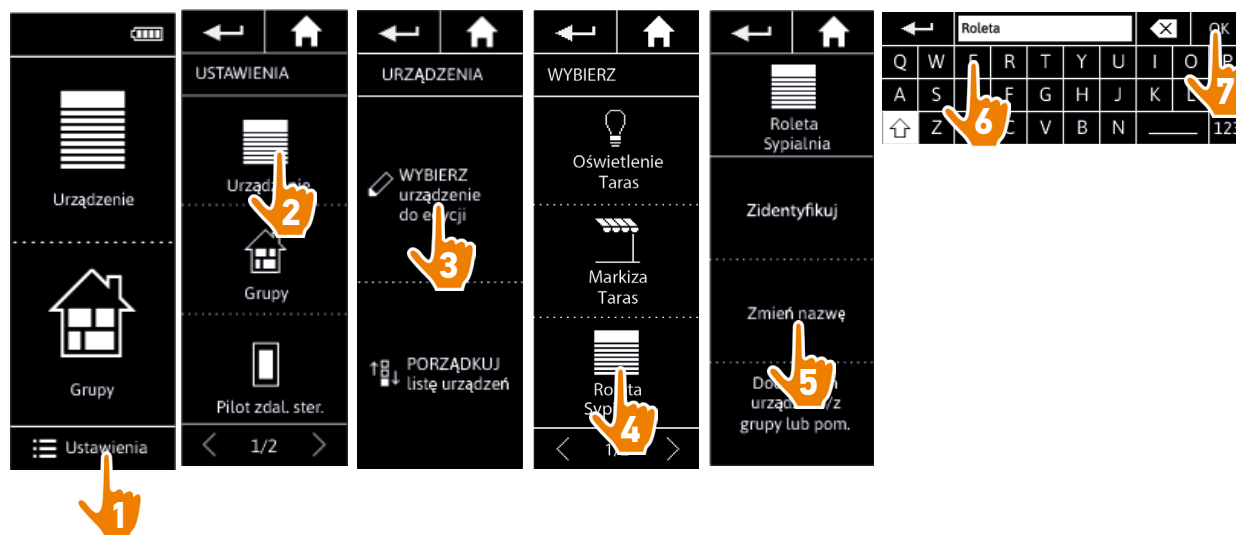
# SPIIS TREŚCI

STRONA POWITALNA	2
1. BEZPIECZEŃSTWO	3
2. PILOT ZDALNEGO STEROWANIA NINA IO	5
3. OBSŁUGA PILOTA NINA IO	13
Sterowanie urządzeniem	13
Funkcja „my”	15
Funkcja Natural Control	19
Ładowanie scenariusza	22
Funkcja alarmowa	23
4. DOSTOSOWANIE PILOTA NINA IO	25
Dostosowanie urządzenia	25
Dostosowanie grup	29
Dostosowanie scenariuszy	35
Dostosowanie pilota	40
5. USTAWIENIA ZAAWANSOWANE	46
6. ROZWIĄZYWANIE PROBLEMÓW	57
7. NA TEMAT NINA IO	58

Identyfikacja urządzenia	25
Zmiana nazwy urządzenia	26
Dodawanie/usuwanie urządzenia do/z grupy	27
Porządkowanie listy urządzeń	28

## • Zmiana nazwy urządzenia

W menu Ustawienia zaznacz odpowiednie urządzenie i za pomocą klawiatury zmień jego nazwę:



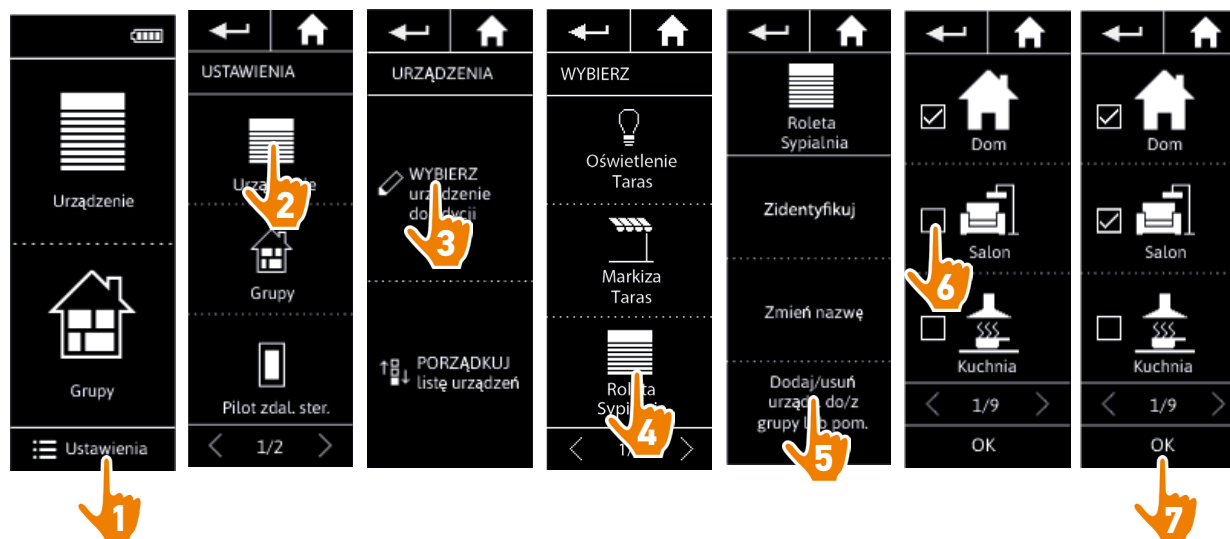
# SPIIS TREŚCI

STRONA POWITALNA	2
1. BEZPIECZEŃSTWO	3
2. PILOT ZDALNEGO STEROWANIA NINA IO	5
3. OBSŁUGA PILOTA NINA IO	13
Sterowanie urządzeniem	13
Funkcja „my”	15
Funkcja Natural Control	19
Ładowanie scenariusza	22
Funkcja alarmowa	23
4. DOSTOSOWANIE PILOTA NINA IO	25
Dostosowanie urządzenia	25
Dostosowanie grup	29
Dostosowanie scenariuszy	35
Dostosowanie pilota	40
5. USTAWIENIA ZAAWANSOWANE	46
6. ROZWIĄZYWANIE PROBLEMÓW	57
7. NA TEMAT NINA IO	58

Identyfikacja urządzenia	25
Zmiana nazwy urządzenia	26
Dodawanie/usuwanie urządzenia do/z grupy	27
Porządkowanie listy urządzeń	28

## • Dodawanie/usuwanie urządzenia do/z grupy

W menu Ustawienia zaznacz odpowiednie urządzenie i zaznacz/usuń zaznaczenie z pól powiązanych grup:



- Po przejściu do listy grup grupy zawierające zaznaczone urządzenie są już zaznaczone.
- Można wybrać jedną lub kilka grup dla tego samego urządzenia, zaznaczając jedno lub kilka pól.
- Usunięcie wszystkich urządzeń z danej grupy powoduje usunięcie tej grupy.

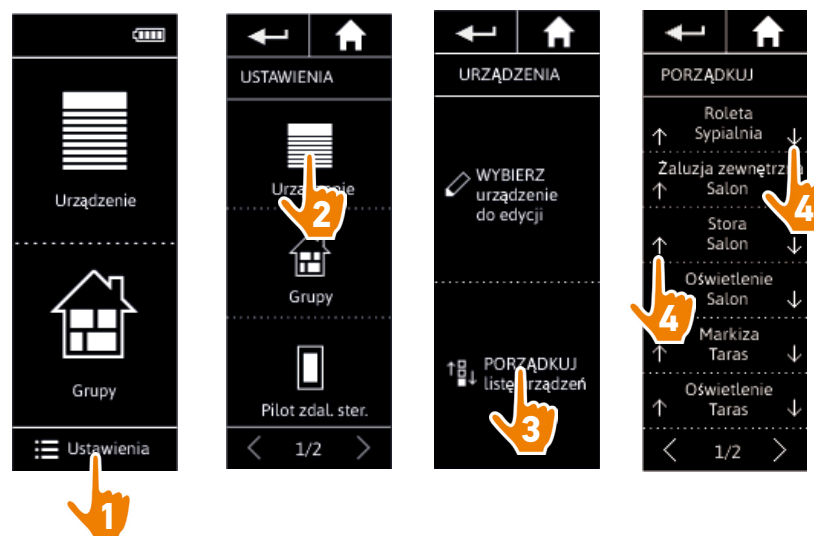
# SPIIS TREŚCI

STRONA POWITALNA	2
1. BEZPIECZEŃSTWO	3
2. PILOT ZDALNEGO STEROWANIA NINA IO	5
3. OBSŁUGA PILOTA NINA IO	13
Sterowanie urządzeniem	13
Funkcja „my”	15
Funkcja Natural Control	19
Ładowanie scenariusza	22
Funkcja alarmowa	23
4. DOSTOSOWANIE PILOTA NINA IO	25
Dostosowanie urządzenia	25
Dostosowanie grup	29
Dostosowanie scenariuszy	35
Dostosowanie pilota	40
5. USTAWIENIA ZAAWANSOWANE	46
6. ROZWIĄZYWANIE PROBLEMÓW	57
7. NA TEMAT NINA IO	58

Identyfikacja urządzenia	25
Zmiana nazwy urządzenia	26
Dodawanie/usuwanie urządzenia do/z grupy	27
Porządkowanie listy urządzeń	28

## • Porządkowanie listy urządzeń

W menu Ustawienia zaznacz odpowiednie urządzenie i za pomocą strzałek w górę i w dół zmień pozycję urządzenia na liście:



> Naciśnięcie strzałki w górę lub w dół powoduje automatyczne zapamiętanie nowej kolejności listy.

# SPIIS TREŚCI

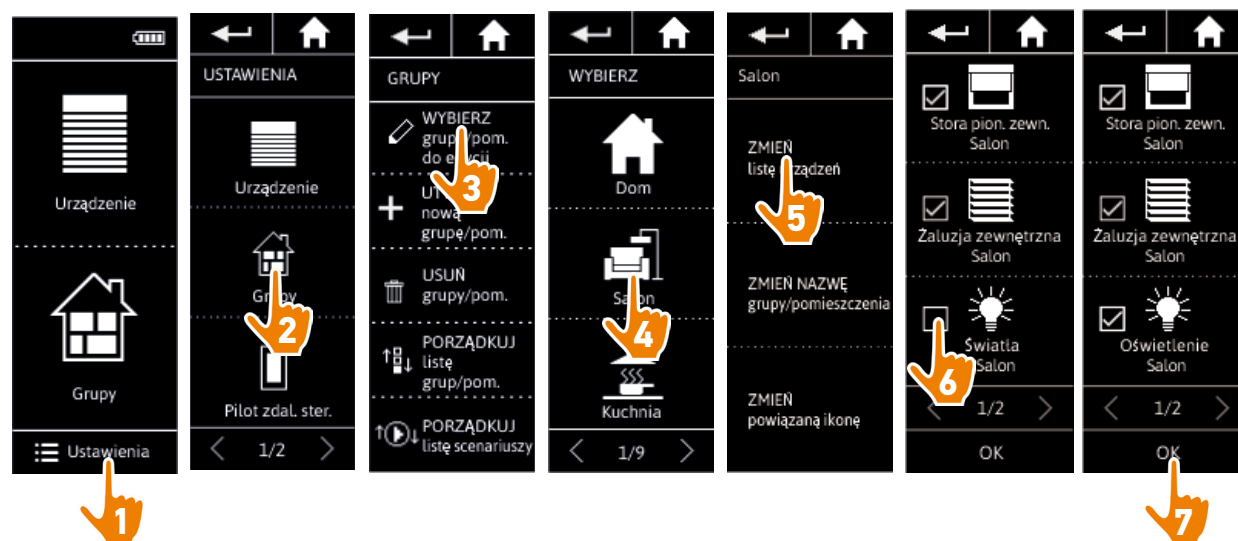
STRONA POWITALNA	2
1. BEZPIECZEŃSTWO	3
2. PILOT ZDALNEGO STEROWANIA NINA IO	5
3. OBSŁUGA PILOTA NINA IO	13
Sterowanie urządzeniem	13
Funkcja „my”	15
Funkcja Natural Control	19
Ładowanie scenariusza	22
Funkcja alarmowa	23
4. DOSTOSOWANIE PILOTA NINA IO	25
Dostosowanie urządzenia	25
Dostosowanie grup	29
Dostosowanie scenariuszy	35
Dostosowanie pilota	40
5. USTAWIENIA ZAAWANSOWANE	46
6. ROZWIĄZYWANIE PROBLEMÓW	57
7. NA TEMAT NINA IO	58

## Dostosowanie grup

Zmiana listy urządzeń w grupie	29
Zmiana nazwy grupy	30
Zmiana ikony grupy	31
Tworzenie nowej grupy	32
Usuwanie grupy	33
Porządkowanie listy grup	34

### • Zmiana listy urządzeń w grupie

W menu Ustawienia zaznacz odpowiednią grupę i zaznacz/usuń zaznaczenie pól powiązanychch urządzeń:



**i** Po przejściu do listy urządzeń wszystkie urządzenia zawarte w grupie są już zaznaczone. Usunięcie wszystkich urządzeń powoduje usunięcie tej grupy.

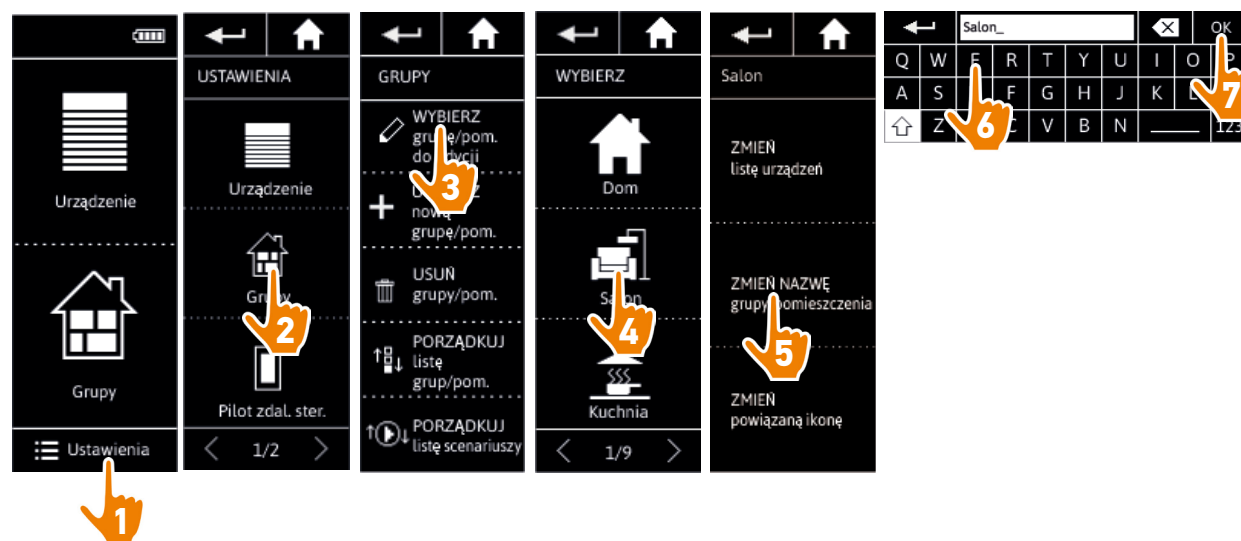
# SPIIS TREŚCI

STRONA POWITALNA	2
1. BEZPIECZEŃSTWO	3
2. PILOT ZDALNEGO STEROWANIA NINA IO	5
3. OBSŁUGA PILOTA NINA IO	13
Sterowanie urządzeniem	13
Funkcja „my”	15
Funkcja Natural Control	19
Ładowanie scenariusza	22
Funkcja alarmowa	23
4. DOSTOSOWANIE PILOTA NINA IO	25
Dostosowanie urządzenia	25
Dostosowanie grup	29
Dostosowanie scenariuszy	35
Dostosowanie pilota	40
5. USTAWIENIA ZAAWANSOWANE	46
6. ROZWIĄZYWANIE PROBLEMÓW	57
7. NA TEMAT NINA IO	58

Zmiana listy urządzeń w grupie	29
Zmiana nazwy grupy	30
Zmiana ikony grupy	31
Tworzenie nowej grupy	32
Usuwanie grupy	33
Porządkowanie listy grup	34

- Zmiana nazwy grupy

W menu Ustawienia zaznacz odpowiednią grupę i za pomocą klawiatury zmień jej nazwę:



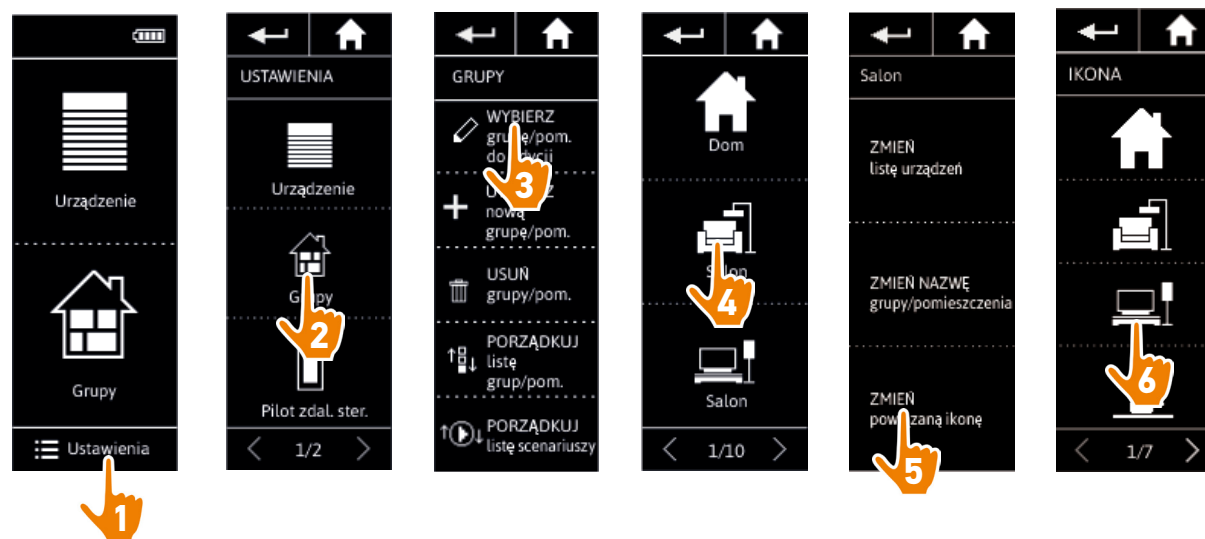
# SPIIS TREŚCI

STRONA POWITALNA	2
1. BEZPIECZEŃSTWO	3
2. PILOT ZDALNEGO STEROWANIA NINA IO	5
3. OBSŁUGA PILOTA NINA IO	13
Sterowanie urządzeniem	13
Funkcja „my”	15
Funkcja Natural Control	19
Ładowanie scenariusza	22
Funkcja alarmowa	23
4. DOSTOSOWANIE PILOTA NINA IO	25
Dostosowanie urządzenia	25
Dostosowanie grup	29
Dostosowanie scenariuszy	35
Dostosowanie pilota	40
5. USTAWIENIA ZAAWANSOWANE	46
6. ROZWIĄZYWANIE PROBLEMÓW	57
7. NA TEMAT NINA IO	58

Zmiana listy urządzeń w grupie	29
Zmiana nazwy grupy	30
Zmiana ikony grupy	31
Tworzenie nowej grupy	32
Usuwanie grupy	33
Porządkowanie listy grup	34

- **Zmiana ikony grupy**

W menu Ustawienia zaznacz odpowiednią grupę i wybierz dla niej nową ikonę:



> Po zaznaczeniu nowa ikona jest automatycznie zapamiętywana.

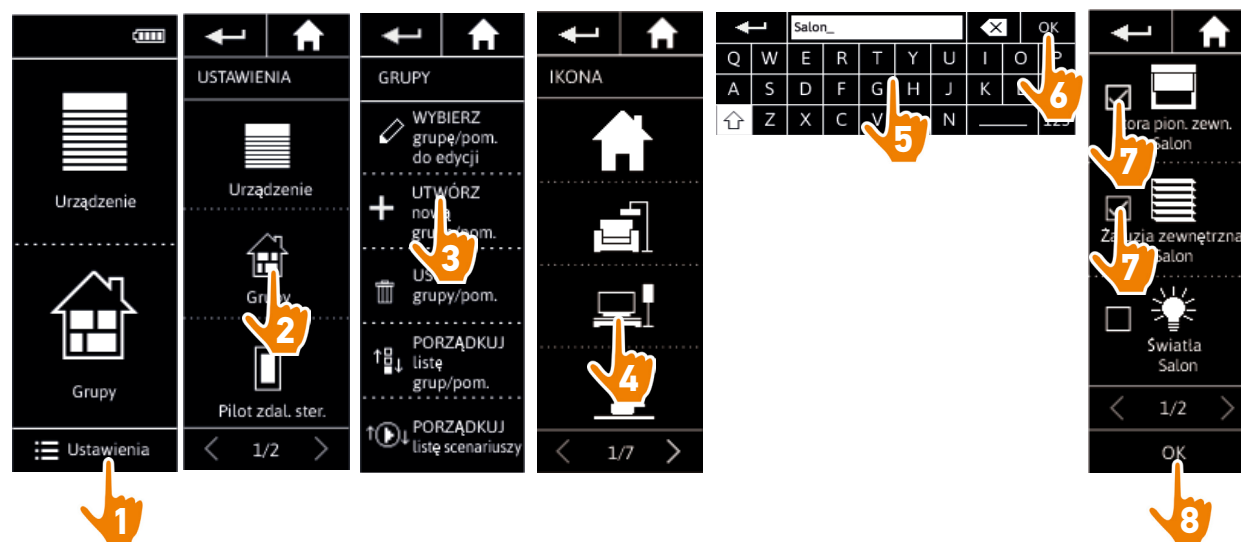
# SPIIS TREŚCI

STRONA POWITALNA	2
1. BEZPIECZEŃSTWO	3
2. PILOT ZDALNEGO STEROWANIA NINA IO	5
3. OBSŁUGA PILOTA NINA IO	13
Sterowanie urządzeniem	13
Funkcja „my”	15
Funkcja Natural Control	19
Ładowanie scenariusza	22
Funkcja alarmowa	23
4. DOSTOSOWANIE PILOTA NINA IO	25
Dostosowanie urządzenia	25
Dostosowanie grup	29
Dostosowanie scenariuszy	35
Dostosowanie pilota	40
5. USTAWIENIA ZAAWANSOWANE	46
6. ROZWIĄZYWANIE PROBLEMÓW	57
7. NA TEMAT NINA IO	58

Zmiana listy urządzeń w grupie	29
Zmiana nazwy grupy	30
Zmiana ikony grupy	31
Tworzenie nowej grupy	32
Usuwanie grupy	33
Porządkowanie listy grup	34

## • Tworzenie nowej grupy

W menu Ustawienia określ ikonę i nazwę nowego pomieszczenia/nowej grupy i wybierz powiązane urządzenia.



- > Nowe pomieszczenie/nowa grupa są dodawane na końcu listy grup.
- > Nowe pomieszczenie/nowa grupa są automatycznie tworzone z wstępnie zdefiniowanymi scenariuszami.

**i** Zmiana, usuwanie lub dodawanie scenariusza — patrz *Dostosowanie scenariuszy, strona 35*.



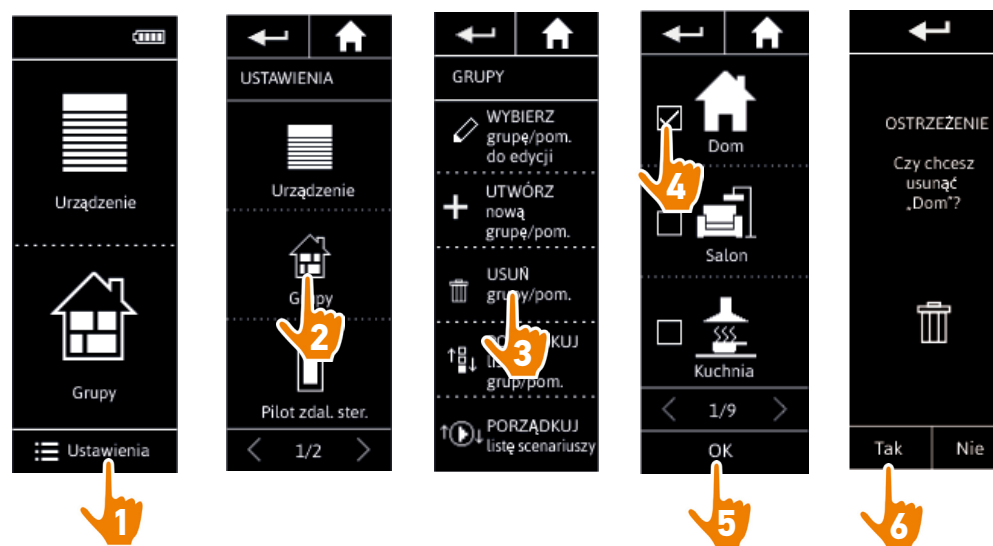
# SPIIS TREŚCI

STRONA POWITALNA	2
1. BEZPIECZEŃSTWO	3
2. PILOT ZDALNEGO STEROWANIA NINA IO	5
3. OBSŁUGA PILOTA NINA IO	13
Sterowanie urządzeniem	13
Funkcja „my”	15
Funkcja Natural Control	19
Ładowanie scenariusza	22
Funkcja alarmowa	23
4. DOSTOSOWANIE PILOTA NINA IO	25
Dostosowanie urządzenia	25
Dostosowanie grup	29
Dostosowanie scenariuszy	35
Dostosowanie pilota	40
5. USTAWIENIA ZAAWANSOWANE	46
6. ROZWIĄZYWANIE PROBLEMÓW	57
7. NA TEMAT NINA IO	58

Zmiana listy urządzeń w grupie	29
Zmiana nazwy grupy	30
Zmiana ikony grupy	31
Tworzenie nowej grupy	32
Usuwanie grupy	33
Porządkowanie listy grup	34

## • Usuwanie grupy

W menu Ustawienia zaznacz odpowiednią grupę i usuń ją:



 Można usuwać kilka grup równocześnie, zaznaczając kilka pól na liście grup.

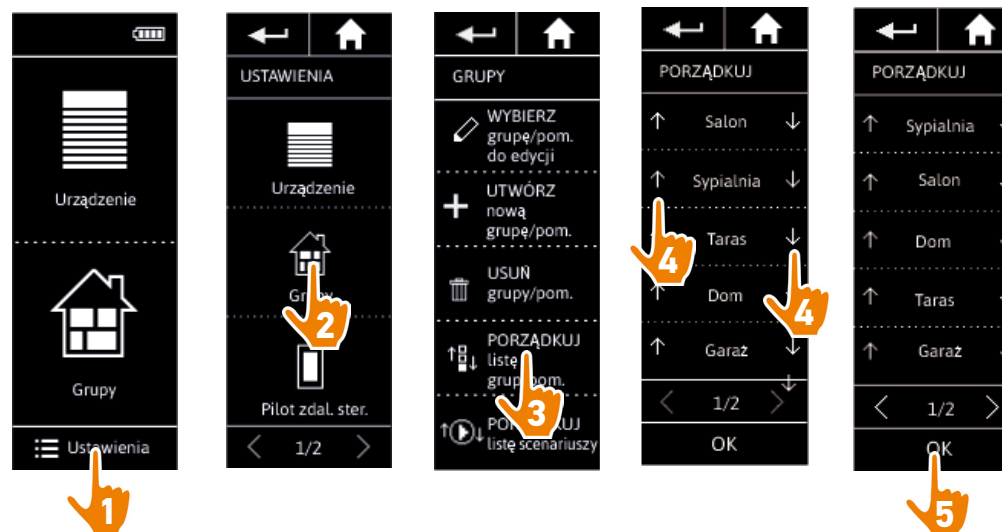
# SPIIS TREŚCI

STRONA POWITALNA	2
1. BEZPIECZEŃSTWO	3
2. PILOT ZDALNEGO STEROWANIA NINA IO	5
3. OBSŁUGA PILOTA NINA IO	13
Sterowanie urządzeniem	13
Funkcja „my”	15
Funkcja Natural Control	19
Ładowanie scenariusza	22
Funkcja alarmowa	23
4. DOSTOSOWANIE PILOTA NINA IO	25
Dostosowanie urządzenia	25
Dostosowanie grup	29
Dostosowanie scenariuszy	35
Dostosowanie pilota	40
5. USTAWIENIA ZAAWANSOWANE	46
6. ROZWIĄZYWANIE PROBLEMÓW	57
7. NA TEMAT NINA IO	58

Zmiana listy urządzeń w grupie	29
Zmiana nazwy grupy	30
Zmiana ikony grupy	31
Tworzenie nowej grupy	32
Usuwanie grupy	33
Porządkowanie listy grup	34

- **Porządkowanie listy grup**

Aby przejść do listy grup, w menu Ustawienia zaznacz pozycję Grupy i za pomocą strzałek w górę i w dół zmień ich pozycje na liście:



# SPIIS TREŚCI

STRONA POWITALNA	2
1. BEZPIECZEŃSTWO	3
2. PILOT ZDALNEGO STEROWANIA NINA IO	5
3. OBSŁUGA PILOTA NINA IO	13
Sterowanie urządzeniem	13
Funkcja „my”	15
Funkcja Natural Control	19
Ładowanie scenariusza	22
Funkcja alarmowa	23
4. DOSTOSOWANIE PILOTA NINA IO	25
Dostosowanie urządzenia	25
Dostosowanie grup	29
Dostosowanie scenariuszy	35
Dostosowanie pilota	40
5. USTAWIENIA ZAAWANSOWANE	46
6. ROZWIĄZYWANIE PROBLEMÓW	57
7. NA TEMAT NINA IO	58

## Dostosowanie scenariuszy

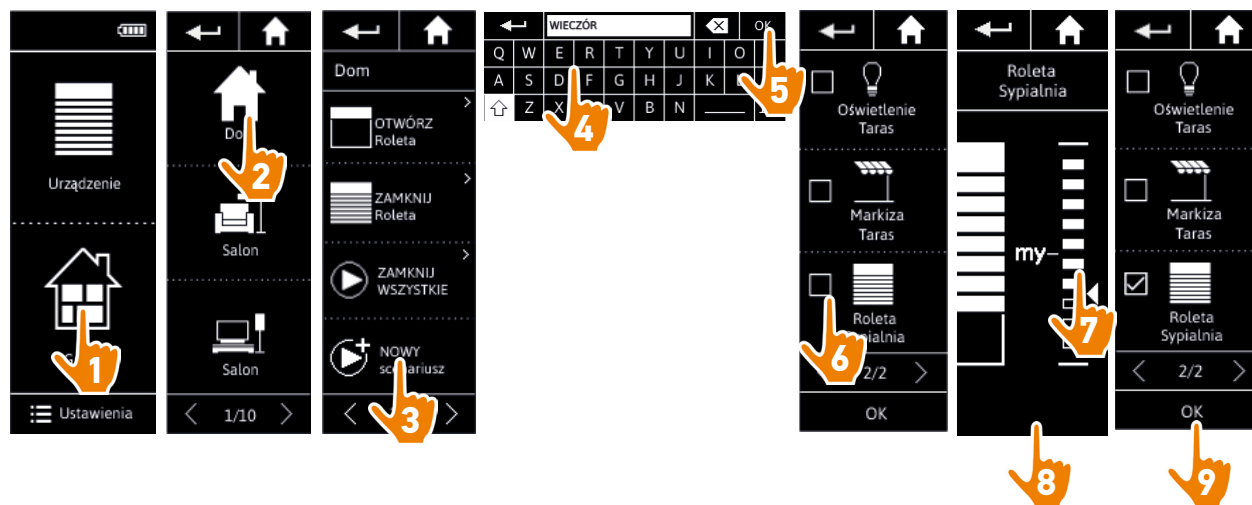
**i** W przypadku scenariuszy wstępnie zdefiniowanych nie można zmieniać nazw ani samych scenariuszy. Można je jedynie usuwać.

Tworzenie scenariusza	35
Zmiana nazwy scenariusza	36
Zmiana scenariusza	37
Usuwanie scenariusza	38
Porządkowanie listy scenariuszy	39

### • Tworzenie scenariusza

W menu Grupy zaznacz grupę, której ma dotyczyć nowy scenariusz i na liście scenariuszy wybierz pozycję „Nowy scenariusz”. Nadaj nazwę nowego scenariusza, wybierz powiązane z nim urządzenia i ustaw ich działanie.

Dla nowego scenariusza można wybrać jedno lub kilka urządzeń, zaznaczając kolejno kilka pól na liście urządzeń. Po wyborze urządzeń ustaw działania przypisane dla każdego z nich, ustawiając je w żądanych położeniach.



> Zapamiętanie nowego scenariusza poprzez naciśnięcie OK powoduje wyświetlenie listy szczegółów scenariuszy (nazwa scenariusza, szczegóły działań, powiązane urządzenia).

# SPIIS TREŚCI

STRONA POWITALNA	2
1. BEZPIECZEŃSTWO	3
2. PILOT ZDALNEGO STEROWANIA NINA IO	5
3. OBSŁUGA PILOTA NINA IO	13
Sterowanie urządzeniem	13
Funkcja „my”	15
Funkcja Natural Control	19
Ładowanie scenariusza	22
Funkcja alarmowa	23
4. DOSTOSOWANIE PILOTA NINA IO	25
Dostosowanie urządzenia	25
Dostosowanie grup	29
Dostosowanie scenariuszy	35
Dostosowanie pilota	40
5. USTAWIENIA ZAAWANSOWANE	46
6. ROZWIĄZYWANIE PROBLEMÓW	57
7. NA TEMAT NINA IO	58

Tworzenie scenariusza	35
Zmiana nazwy scenariusza	36
Zmiana scenariusza	37
Usuwanie scenariusza	38
Porządkowanie listy scenariuszy	39

## • Zmiana nazwy scenariusza

W menu Grupy zaznacz grupę zawierającą odpowiedni scenariusz, zaznacz scenariusz i za pomocą klawiatury zmień jego nazwę:



**i** Funkcja ta nie jest dostępna dla scenariuszy wstępnie zdefiniowanych. Możliwa jest zmiana nazwy jedynie scenariuszy utworzonych przez użytkownika.

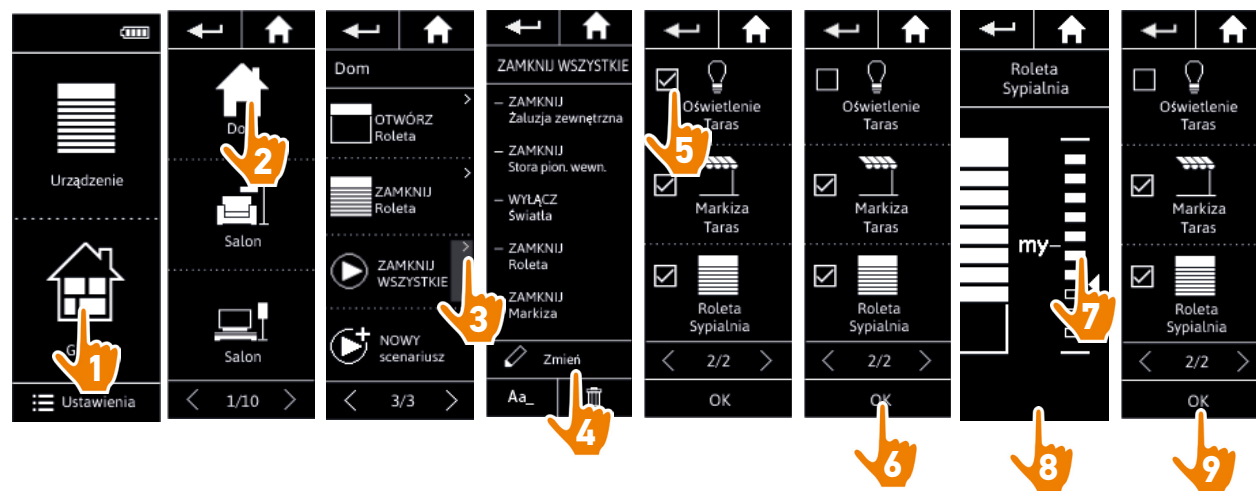
# SPIIS TREŚCI

STRONA POWITALNA	2
1. BEZPIECZEŃSTWO	3
2. PILOT ZDALNEGO STEROWANIA NINA IO	5
3. OBSŁUGA PILOTA NINA IO	13
Sterowanie urządzeniem	13
Funkcja „my”	15
Funkcja Natural Control	19
Ładowanie scenariusza	22
Funkcja alarmowa	23
4. DOSTOSOWANIE PILOTA NINA IO	25
Dostosowanie urządzenia	25
Dostosowanie grup	29
Dostosowanie scenariuszy	35
Dostosowanie pilota	40
5. USTAWIENIA ZAAWANSOWANE	46
6. ROZWIĄZYWANIE PROBLEMÓW	57
7. NA TEMAT NINA IO	58

Tworzenie scenariusza	35
Zmiana nazwy scenariusza	36
Zmiana scenariusza	37
Usuwanie scenariusza	38
Porządkowanie listy scenariuszy	39

## • Zmiana scenariusza

W menu Grupy zaznacz grupę zawierającą odpowiedni scenariusz i zaznacz scenariusz, który chcesz zmienić: dodaj lub usuń powiązane urządzenia, zaznaczając odpowiednie pola. W razie potrzeby zmień ustawione poziomy urządzeń.



- > Oświetlenie na tarasie zostało usunięte ze scenariusza „ZAMKNIJ WSZYSTKIE”.
- > Nowe położenie rolety w sypialni zostało zapisane w scenariuszu „ZAMKNIJ WSZYSTKIE”.

**i** Funkcja ta nie jest dostępna dla scenariuszy wstępnie zdefiniowanych. Możliwa jest zmiana jedynie scenariuszy utworzonych przez użytkownika.

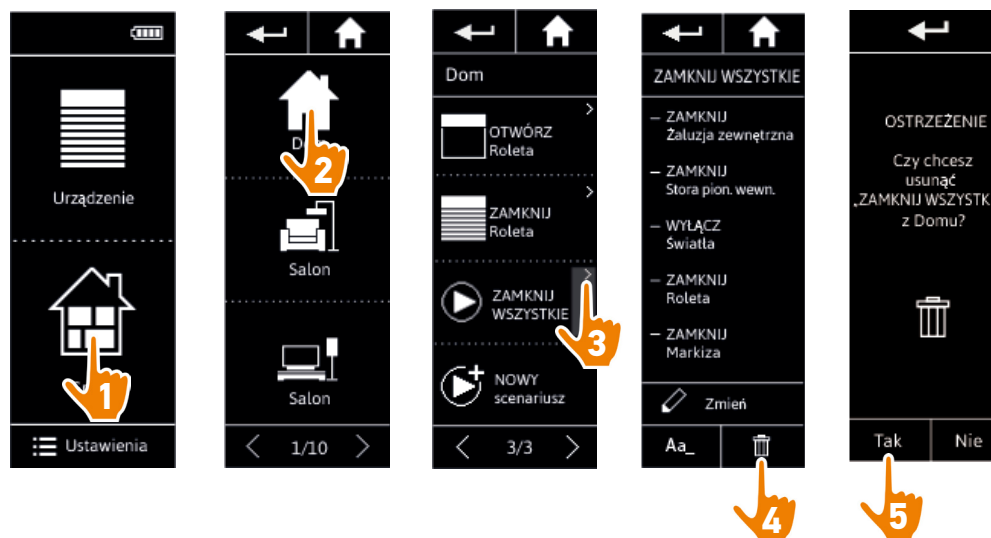
# SPIIS TREŚCI

STRONA POWITALNA	2
1. BEZPIECZEŃSTWO	3
2. PILOT ZDALNEGO STEROWANIA NINA IO	5
3. OBSŁUGA PILOTA NINA IO	13
Sterowanie urządzeniem	13
Funkcja „my”	15
Funkcja Natural Control	19
Ładowanie scenariusza	22
Funkcja alarmowa	23
4. DOSTOSOWANIE PILOTA NINA IO	25
Dostosowanie urządzenia	25
Dostosowanie grup	29
Dostosowanie scenariuszy	35
Dostosowanie pilota	40
5. USTAWIENIA ZAAWANSOWANE	46
6. ROZWIĄZYWANIE PROBLEMÓW	57
7. NA TEMAT NINA IO	58

Tworzenie scenariusza	35
Zmiana nazwy scenariusza	36
Zmiana scenariusza	37
Usuwanie scenariusza	38
Porządkowanie listy scenariuszy	39

## • Usuwanie scenariusza

W menu Grupy zaznacz grupę zawierającą odpowiedni scenariusz, zaznacz scenariusz i usuń go:



> Usunięty został scenariusz „ZAMKNIJ WSZYSTKIE” wraz z wszystkimi urządzeniami i powiązаныmi działaniami.

 Aby usunąć tylko jedno urządzenie ze scenariusza, patrz [Zmiana scenariusza, strona 37](#).

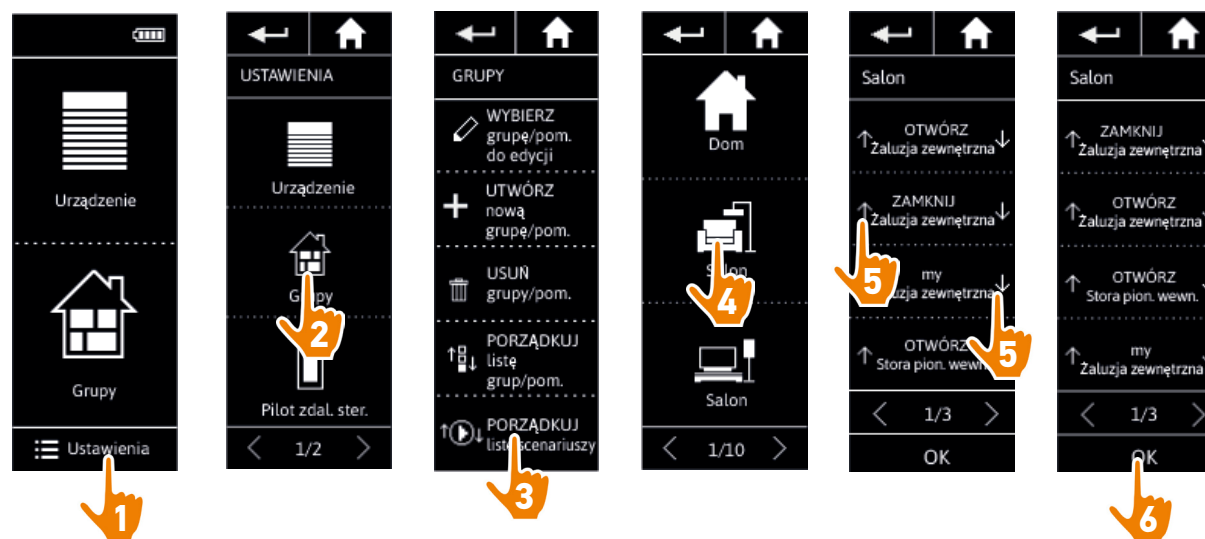
# SPIIS TREŚCI

STRONA POWITALNA	2
1. BEZPIECZEŃSTWO	3
2. PILOT ZDALNEGO STEROWANIA NINA IO	5
3. OBSŁUGA PILOTA NINA IO	13
Sterowanie urządzeniem	13
Funkcja „my”	15
Funkcja Natural Control	19
Ładowanie scenariusza	22
Funkcja alarmowa	23
4. DOSTOSOWANIE PILOTA NINA IO	25
Dostosowanie urządzenia	25
Dostosowanie grup	29
Dostosowanie scenariuszy	35
Dostosowanie pilota	40
5. USTAWIENIA ZAAWANSOWANE	46
6. ROZWIĄZYWANIE PROBLEMÓW	57
7. NA TEMAT NINA IO	58

Tworzenie scenariusza	35
Zmiana nazwy scenariusza	36
Zmiana scenariusza	37
Usuwanie scenariusza	38
Porządkowanie listy scenariuszy	39

- **Porządkowanie listy scenariuszy**

W menu Ustawienia zaznacz Grupy, a następnie naciśnij pozycję „Porządkuj listę scenariuszy”. Zaznacz grupę, w której scenariusze mają zostać uporządkowane, i za pomocą strzałek w górę/w dół zmień pozycje scenariuszy na liście:



# SPIIS TREŚCI

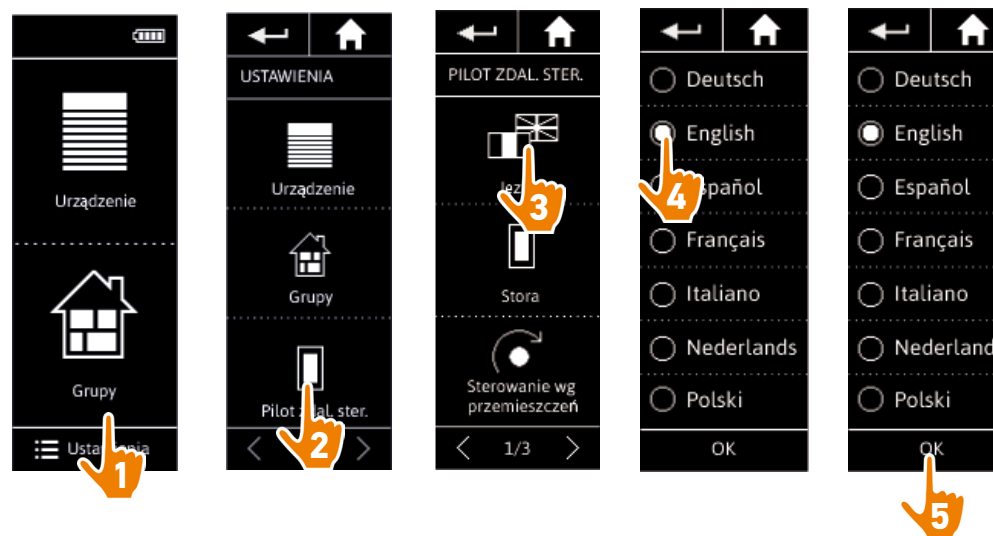
STRONA POWITALNA	2
1. BEZPIECZEŃSTWO	3
2. PILOT ZDALNEGO STEROWANIA NINA IO	5
3. OBSŁUGA PILOTA NINA IO	13
Sterowanie urządzeniem	13
Funkcja „my”	15
Funkcja Natural Control	19
Ładowanie scenariusza	22
Funkcja alarmowa	23
4. DOSTOSOWANIE PILOTA NINA IO	25
Dostosowanie urządzenia	25
Dostosowanie grup	29
Dostosowanie scenariuszy	35
Dostosowanie pilota	40
5. USTAWIENIA ZAAWANSOWANE	46
6. ROZWIĄZYWANIE PROBLEMÓW	57
7. NA TEMAT NINA IO	58

## Dostosowanie pilota

Zmiana języka	40
Zmiana natężenia ekranu	41
Zarządzanie trybem czuwania	42
Zarządzanie stanem ekranu, gdy pilot Nina io jest na podstawie	43
Zarządzanie dźwiękami	44
Korzystanie z funkcji reset	45

### • Zmiana języka

Aby przejść do ustawień języka, w menu Ustawienia naciśnij ikonę pilota, zaznacz pozycję Języki, a następnie wybierz żądany język:



 Dostępnych jest 7 języków.



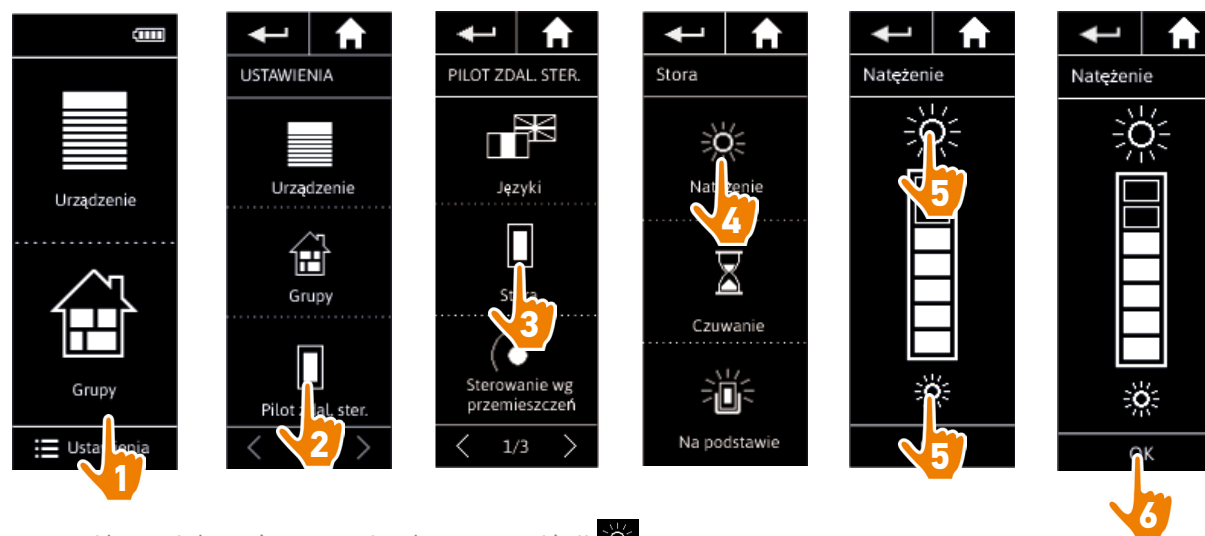
# SPIIS TREŚCI

STRONA POWITALNA	2
1. BEZPIECZEŃSTWO	3
2. PILOT ZDALNEGO STEROWANIA NINA IO	5
3. OBSŁUGA PILOTA NINA IO	13
Sterowanie urządzeniem	13
Funkcja „my”	15
Funkcja Natural Control	19
Ładowanie scenariusza	22
Funkcja alarmowa	23
4. DOSTOSOWANIE PILOTA NINA IO	25
Dostosowanie urządzenia	25
Dostosowanie grup	29
Dostosowanie scenariuszy	35
Dostosowanie pilota	40
5. USTAWIENIA ZAAWANSOWANE	46
6. ROZWIĄZYWANIE PROBLEMÓW	57
7. NA TEMAT NINA IO	58

Zmiana języka	40
Zmiana natężenia ekranu	41
Zarządzanie trybem czuwania	42
Zarządzanie stanem ekranu, gdy pilot Nina io jest na podstawie	43
Zarządzanie dźwiękami	44
Korzystanie z funkcji reset	45

## • Zmiana natężenia ekranu

Aby przejść do ustawień ekranu, w menu Ustawienia naciśnij ikonę pilota i naciśnij pozycję Ekran. Naciśnij ikonę Natężenie i wykonaj odpowiednie ustawienia:



 Aby zwiększyć natężenie ekranu, naciśnij .  
Aby zmniejszyć natężenie ekranu, naciśnij .

 Jeżeli poziom naładowania akumulatora pilota Nina io jest niski, natężenie podświetlenia jest obniżane do 30%.

# SPIIS TREŚCI

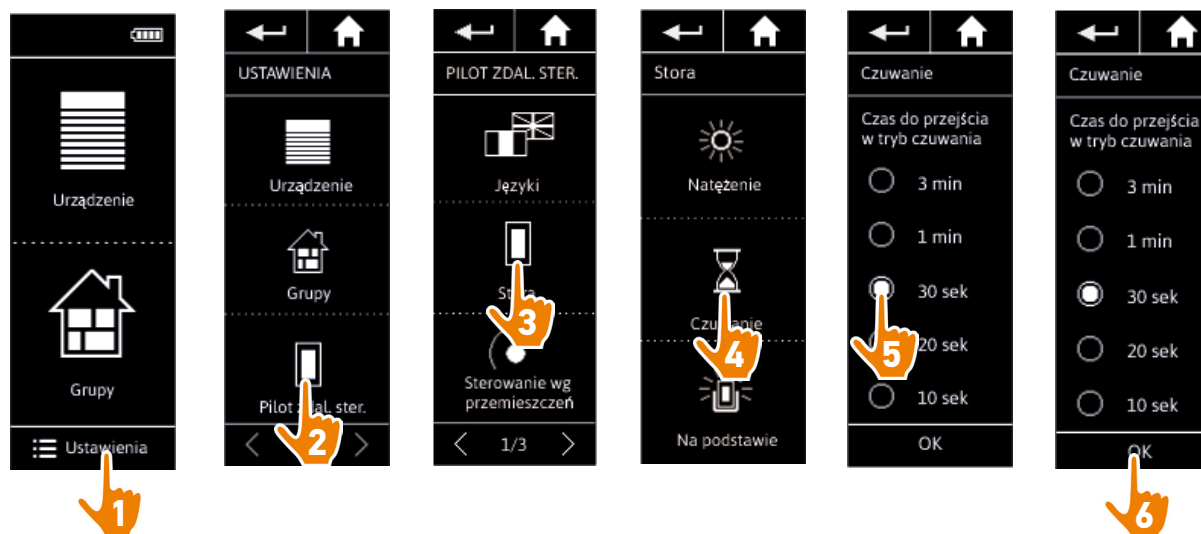
STRONA POWITALNA	2
1. BEZPIECZEŃSTWO	3
2. PILOT ZDALNEGO STEROWANIA NINA IO	5
3. OBSŁUGA PILOTA NINA IO	13
Sterowanie urządzeniem	13
Funkcja „my”	15
Funkcja Natural Control	19
Ładowanie scenariusza	22
Funkcja alarmowa	23
4. DOSTOSOWANIE PILOTA NINA IO	25
Dostosowanie urządzenia	25
Dostosowanie grup	29
Dostosowanie scenariuszy	35
Dostosowanie pilota	40
5. USTAWIENIA ZAAWANSOWANE	46
6. ROZWIĄZYWANIE PROBLEMÓW	57
7. NA TEMAT NINA IO	58

Zmiana języka	40
Zmiana natężenia ekranu	41
Zarządzanie trybem czuwania	42
Zarządzanie stanem ekranu, gdy pilot Nina io jest na podstawie	43
Zarządzanie dźwiękami	44
Korzystanie z funkcji reset	45

## • Zarządzanie trybem czuwania

Można ustawić czas beczynności przed przełączeniem się pilota Nina io w tryb czuwania.

Aby przejść do ustawień ekranu, w menu Ustawienia naciśnij ikonę pilota i naciśnij pozycję Ekran. Naciśnij ikonę Czuwanie i ustaw żądany czas:



**i** Tryb czuwania umożliwia oszczędzanie akumulatora. W połowie czasu pozostałego do przejścia w tryb czuwania natężenie podświetlenia jest zmniejszane o 50%.

# SPIIS TREŚCI

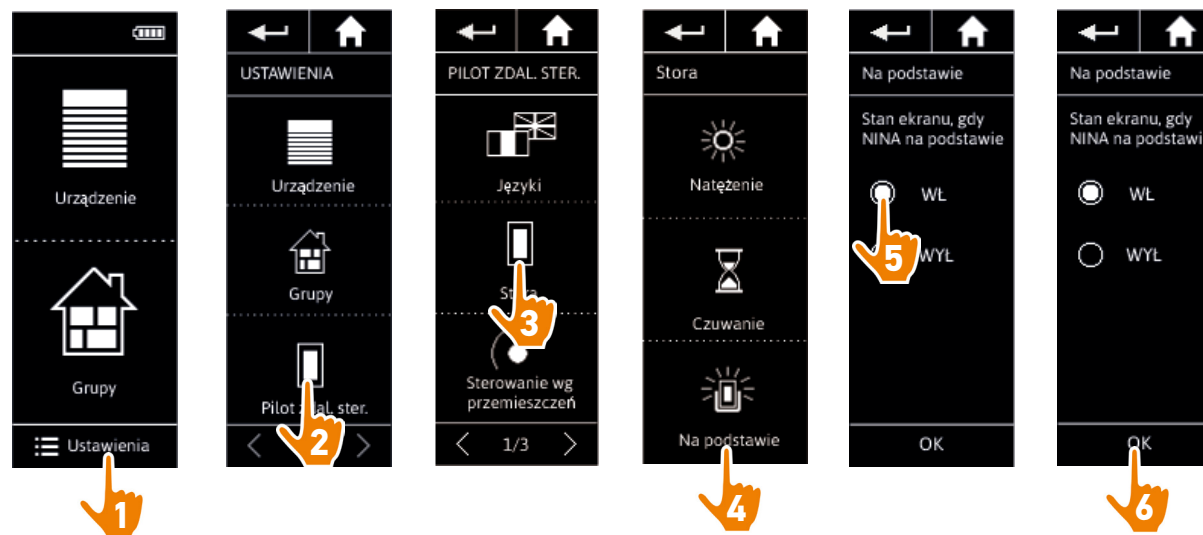
STRONA POWITALNA	2
1. BEZPIECZEŃSTWO	3
2. PILOT ZDALNEGO STEROWANIA NINA IO	5
3. OBSŁUGA PILOTA NINA IO	13
Sterowanie urządzeniem	13
Funkcja „my”	15
Funkcja Natural Control	19
Ładowanie scenariusza	22
Funkcja alarmowa	23
4. DOSTOSOWANIE PILOTA NINA IO	25
Dostosowanie urządzenia	25
Dostosowanie grup	29
Dostosowanie scenariuszy	35
Dostosowanie pilota	40
5. USTAWIENIA ZAAWANSOWANE	46
6. ROZWIĄZYWANIE PROBLEMÓW	57
7. NA TEMAT NINA IO	58

Zmiana języka	40
Zmiana natężenia ekranu	41
Zarządzanie trybem czuwania	42
Zarządzanie stanem ekranu, gdy pilot Nina io jest na podstawie	43
Zarządzanie dźwiękami	44
Korzystanie z funkcji reset	45

- Zarządzanie stanem ekranu, gdy pilot Nina io jest na podstawie

Po umieszczeniu pilota Nina io na podstawie jego ekran może pozostać włączony lub się wyłączyć.

Aby przejść do ustawień ekranu, w menu Ustawienia naciśnij ikonę pilota i naciśnij pozycję Ekran. Naciśnij ikonę Na podstawie i wybierz ustawienie WŁ. lub WYŁ.



**i** Domyślnie po umieszczeniu pilota Nina io na podstawie, ekran pozostaje włączony.

# SPIIS TREŚCI

STRONA POWITALNA	2
1. BEZPIECZEŃSTWO	3
2. PILOT ZDALNEGO STEROWANIA NINA IO	5
3. OBSŁUGA PILOTA NINA IO	13
Sterowanie urządzeniem	13
Funkcja „my”	15
Funkcja Natural Control	19
Ładowanie scenariusza	22
Funkcja alarmowa	23
4. DOSTOSOWANIE PILOTA NINA IO	25
Dostosowanie urządzenia	25
Dostosowanie grup	29
Dostosowanie scenariuszy	35
Dostosowanie pilota	40
5. USTAWIENIA ZAAWANSOWANE	46
6. ROZWIĄZYWANIE PROBLEMÓW	57
7. NA TEMAT NINA IO	58

Zmiana języka	40
Zmiana natężenia ekranu	41
Zarządzanie trybem czuwania	42
Zarządzanie stanem ekranu, gdy pilot Nina io jest na podstawie	43
Zarządzanie dźwiękami	44
Korzystanie z funkcji reset	45

## • Zarządzanie dźwiękami

Aby przejść do ustawień dźwięku, w menu Ustawienia naciśnij ikonę pilota, naciśnij pozycję Dźwięki, a następnie wykonaj odpowiednie ustawienia dla pilota Nina io:



**i** Dostępne są trzy możliwości ustawień: dźwięk wyłączony, tylko dźwięki alarmowe, dźwięki alarmowe i dźwięki przy naciśnięciu klawiszy.

# SPIIS TREŚCI

STRONA POWITALNA	2
1. BEZPIECZEŃSTWO	3
2. PILOT ZDALNEGO STEROWANIA NINA IO	5
3. OBSŁUGA PILOTA NINA IO	13
Sterowanie urządzeniem	13
Funkcja „my”	15
Funkcja Natural Control	19
Ładowanie scenariusza	22
Funkcja alarmowa	23
4. DOSTOSOWANIE PILOTA NINA IO	25
Dostosowanie urządzenia	25
Dostosowanie grup	29
Dostosowanie scenariuszy	35
Dostosowanie pilota	40
5. USTAWIENIA ZAAWANSOWANE	46
6. ROZWIĄZYWANIE PROBLEMÓW	57
7. NA TEMAT NINA IO	58

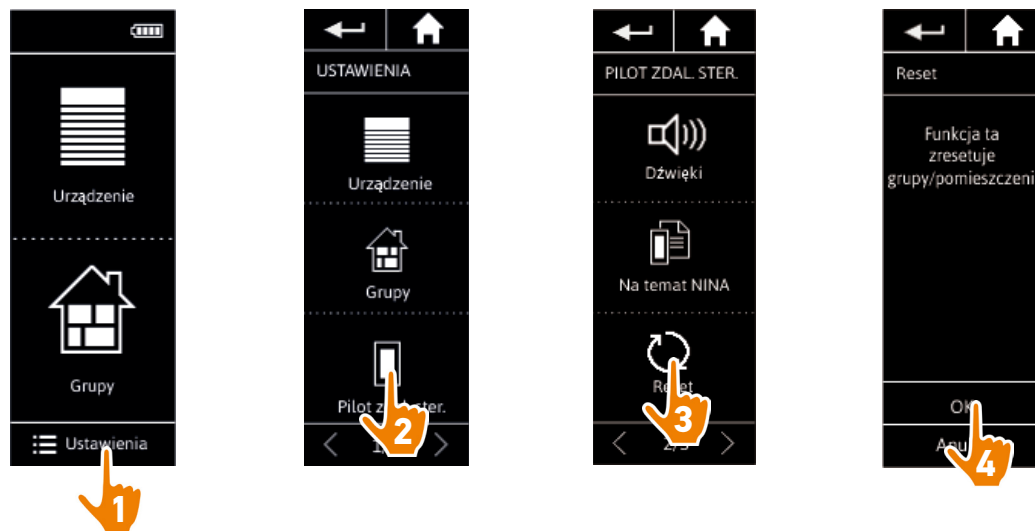
Zmiana języka	40
Zmiana natężenia ekranu	41
Zarządzanie trybem czuwania	42
Zarządzanie stanem ekranu, gdy pilot Nina io jest na podstawie	43
Zarządzanie dźwiękami	44
Korzystanie z funkcji reset	45

- **Korzystanie z funkcji reset**

Możliwe jest zresetowanie pilota Nina io, co oznacza usunięcie wszystkich grup i scenariuszy.

Resetowanie nie powoduje usunięcia urządzeń zapisanych w menu Urządzenia, którymi nadal można sterować. Zachowywane są również parametry menu Pilot.

Aby przejść do funkcji Reset, w menu Ustawienia naciśnij ikonę pilota i zresetuj wszystkie grupy/pomieszczenia:



**i** Aby ponownie utworzyć grupy i scenariusze, patrz [Tworzenie nowej grupy, strona 32](#) i [Tworzenie scenariusza, strona 35](#).

# SPIIS TREŚCI

STRONA POWITALNA	2
1. BEZPIECZEŃSTWO	3
2. PILOT ZDALNEGO STEROWANIA NINA IO	5
3. OBSŁUGA PILOTA NINA IO	13
Sterowanie urządzeniem	13
Funkcja „my”	15
Funkcja Natural Control	19
Ładowanie scenariusza	22
Funkcja alarmowa	23
4. DOSTOSOWANIE PILOTA NINA IO	25
Dostosowanie urządzenia	25
Dostosowanie grup	29
Dostosowanie scenariuszy	35
Dostosowanie pilota	40
5. USTAWIENIA ZAAWANSOWANE	46
6. ROZWIĄZYWANIE PROBLEMÓW	57
7. NA TEMAT NINA IO	58

## 5. USTAWIENIA ZAAWANSOWANE



Poniższe funkcje są dostępne wyłącznie dla wyspecjalizowanego instalatora urządzeń automatyki domowej.

Każda zmiana może spowodować modyfikację instalacji.

**Pierwsza instalacja pilota Nina io** **47**

**Aktualizacja instalacji już wyposażonej w pilot Nina io** **52**



# SPIIS TREŚCI

STRONA POWITALNA	2
1. BEZPIECZEŃSTWO	3
2. PILOT ZDALNEGO STEROWANIA NINA IO	5
3. OBSŁUGA PILOTA NINA IO	13
Sterowanie urządzeniem	13
Funkcja „my”	15
Funkcja Natural Control	19
Ładowanie scenariusza	22
Funkcja alarmowa	23
4. DOSTOSOWANIE PILOTA NINA IO	25
Dostosowanie urządzenia	25
Dostosowanie grup	29
Dostosowanie scenariuszy	35
Dostosowanie pilota	40
5. USTAWIENIA ZAAWANSOWANE	46
6. ROZWIĄZYWANIE PROBLEMÓW	57
7. NA TEMAT NINA IO	58

## Pierwsza instalacja pilota Nina io

Wskazówki dotyczące instalacji pilota Nina io są podawane na jego ekranie. Po włączeniu pilota Nina io na jego ekranie wyświetlane są krok po kroku kluczowe etapy umożliwiające przeprowadzenie pierwszej instalacji:

Włączanie pilota Nina io	47
Kojarzenie urządzeń (1/2)	48
Kojarzenie urządzeń (2/2)	49
Umieszczanie urządzeń w grupach/pomieszczeniach	50
Kończenie instalacji	51

### • Włączanie pilota Nina io

1. Włącz pilot Nina io za pomocą przycisku ON z tyłu obudowy.
2. Załóż zdejmowaną pokrywę z tyłu pilota.
3. Poczekaj kilka sekund na zakończenie animacji powitalnej i wybierz język, naciskając odpowiednie pole.
4. Aby rozpocząć kojarzenie urządzeń, naciśnij START.
  - > Pilot Nina io jest gotowy do kojarzenia.



# SPIIS TREŚCI

STRONA POWITALNA	2
1. BEZPIECZEŃSTWO	3
2. PILOT ZDALNEGO STEROWANIA NINA IO	5
3. OBSŁUGA PILOTA NINA IO	13
Sterowanie urządzeniem	13
Funkcja „my”	15
Funkcja Natural Control	19
Ładowanie scenariusza	22
Funkcja alarmowa	23
4. DOSTOSOWANIE PILOTA NINA IO	25
Dostosowanie urządzenia	25
Dostosowanie grup	29
Dostosowanie scenariuszy	35
Dostosowanie pilota	40
5. USTAWIENIA ZAAWANSOWANE	46
6. ROZWIĄZYWANIE PROBLEMÓW	57
7. NA TEMAT NINA IO	58

Włączanie pilota Nina io	47
Kojarzenie urządzeń (1/2)	48
Kojarzenie urządzeń (2/2)	49
Umieszczanie urządzeń w grupach/pomieszczeniach	50
Kończenie instalacji	51


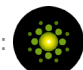

## • Kojarzenie urządzeń (1/2)

Po włączeniu pilota Nina io wykonaj kojarzenie urządzeń w krokach podawanych na ekranie pilota. Z pilotem Nina io można skojarzyć jedynie urządzenia już zamontowane.

Istnieją 3 rodzaje urządzeń:




- urządzenia skojarzone tylko z indywidualnym punktem sterowania (1W: bez informacji zwrotnej),
- urządzenia skojarzone ze sterownikiem centralnym (2W: z informacją zwrotną),
- urządzenia bez punktu sterowania.

Indywidualne punkty sterowania bez funkcji informacji zwrotnych mogą być wykorzystywane do sterowania urządzeniami w jednym pomieszczeniu w granicach ich widoczności.

 Urządzenia te mogą być oznaczone następującymi symbolami:  

Sterowniki centralne z funkcją informacji zwrotnych mogą być wykorzystywane do sterowania wszystkimi urządzeniami w domu.

Użytkownik jest informowany o prawidłowym lub nieprawidłowym wykonaniu polecenia oraz o ewentualnym problemie.

 Urządzenia te mogą być oznaczone następującymi symbolami:  

 Kojarzenie musi się rozpocząć od sterownika centralnego 2W. Jeżeli instalacja nie zawiera sterownika centralnego 2W, należy skojarzyć indywidualne punkty sterowania 1W.

 Liczba urządzeń, które można skojarzyć z pilotem Nina io, jest ograniczona do 60. Po osiągnięciu progów 50 i 60 urządzeń wyświetlane jest okienko z komunikatem ostrzegawczym.



# SPIIS TREŚCI

STRONA POWITALNA	2
1. BEZPIECZEŃSTWO	3
2. PILOT ZDALNEGO STEROWANIA NINA IO	5
3. OBSŁUGA PILOTA NINA IO	13
Sterowanie urządzeniem	13
Funkcja „my”	15
Funkcja Natural Control	19
Ładowanie scenariusza	22
Funkcja alarmowa	23
4. DOSTOSOWANIE PILOTA NINA IO	25
Dostosowanie urządzenia	25
Dostosowanie grup	29
Dostosowanie scenariuszy	35
Dostosowanie pilota	40
5. USTAWIENIA ZAAWANSOWANE	46
6. ROZWIĄZYWANIE PROBLEMÓW	57
7. NA TEMAT NINA IO	58

Włączanie pilota Nina io	47
Kojarzenie urządzeń (1/2)	48
Kojarzenie urządzeń (2/2)	49
Umieszczanie urządzeń w grupach/pomieszczeniach	50
Kończenie instalacji	51

## • Kojarzenie urządzeń (2/2)

### 1. Rozpocznij kojarzenie urządzeń:

- > Urządzenia wstępnie skojarzone są wykrywane automatycznie: umieść je w grupach/pomieszczeniach.
- > Jeżeli nie zostały wykryte żadne urządzenia wstępnie skojarzone, rozpoczyna się wykrywanie urządzeń.

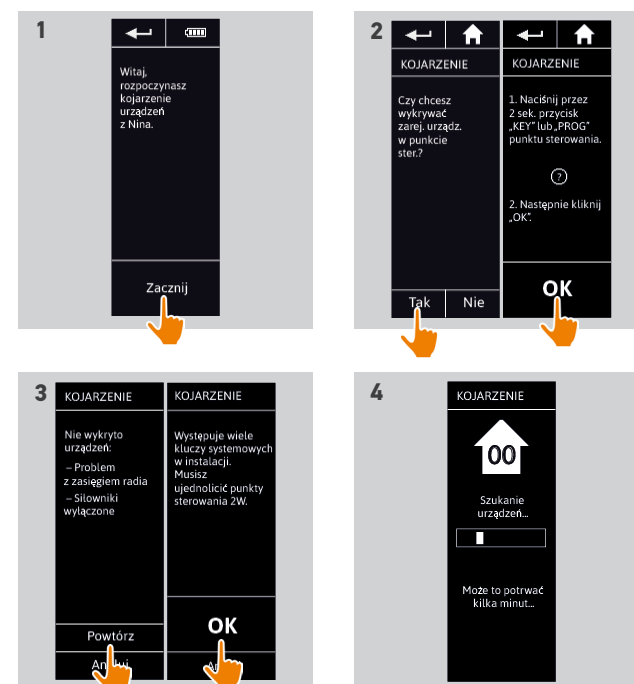
### 2. Wykryj urządzenia już zarejestrowane w punkcie sterowania, rozpoczynając od 2W: naciśnij przez 2 sekundy przycisk KEY lub PROG punktu sterowania i naciśnij OK, aby rozpocząć wyszukiwanie.

**i** Aby rozpocząć bezpośrednie wyszukiwanie urządzeń bez punktu sterowania, naciśnij Nie.

### 3. Jeżeli nie zostały wykryte żadne urządzenia, rozpocznij wyszukiwanie ponownie i wykonaj ujednocianie punktów sterowania 2W, jeżeli w instalacji występuje zbyt wiele kluczy systemowych.

### 4. Po wykryciu urządzeń umieść je w grupach.

**i** Patrz *Umieszczanie urządzeń w grupach/pomieszczeniach, strona 50.*



# SPIIS TREŚCI

STRONA POWITALNA	2
1. BEZPIECZEŃSTWO	3
2. PILOT ZDALNEGO STEROWANIA NINA IO	5
3. OBSŁUGA PILOTA NINA IO	13
Sterowanie urządzeniem	13
Funkcja „my”	15
Funkcja Natural Control	19
Ładowanie scenariusza	22
Funkcja alarmowa	23
4. DOSTOSOWANIE PILOTA NINA IO	25
Dostosowanie urządzenia	25
Dostosowanie grup	29
Dostosowanie scenariuszy	35
Dostosowanie pilota	40
5. USTAWIENIA ZAAWANSOWANE	46
6. ROZWIĄZYWANIE PROBLEMÓW	57
7. NA TEMAT NINA IO	58

Włączanie pilota Nina io	47
Kojarzenie urządzeń (1/2)	48
Kojarzenie urządzeń (2/2)	49
Umieszczanie urządzeń w grupach/pomieszczeniach	50
Kończenie instalacji	51

Po zakończeniu kojarzenia urządzeń umieść je w grupach/pomieszczeniach, postępując zgodnie z etapami podawanymi na ekranie pilota Nina io. Aby umożliwić umieszczanie wykrytych urządzeń we wstępnie zdefiniowanych grupach, urządzenia są wyświetlane kolejno na ekranie pilota.

**i** Dostępnych jest 25 grup wstępnie zdefiniowanych i można utworzyć 5 nowych grup. Po zakończeniu instalacji w menu Grupy dostępne są jedynie grupy zawierające urządzenia.

- Aby zlokalizować urządzenie w instalacji, naciśnij przycisk **Zidentyfikuj**. Aby łatwo odnaleźć odpowiednie urządzenie, jest ono uruchamiane. Po zlokalizowaniu urządzenia naciśnij przycisk **STOP**, aby je zatrzymać.
- Aby usunąć wyświetlone urządzenie, naciśnij przycisk **Usuń**.
- W razie potrzeby podaj profil urządzenia, zaznaczając jedną z wyświetlonych opcji.

## • Umieszczanie urządzeń w grupach/pomieszczeniach

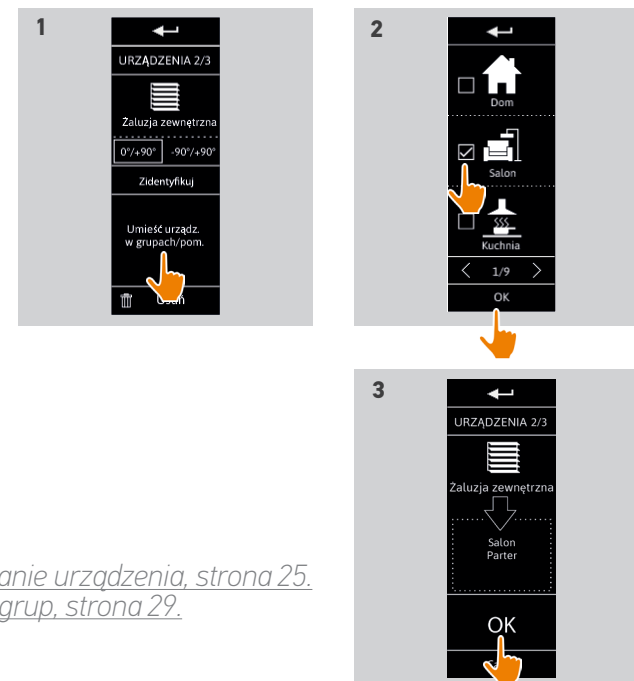
1. Dla każdego wyświetlonego urządzenia naciśnij pozycję „Umieść urządz. w grupach/pom.”.
  - > Wyświetlana jest lista grup.
2. Wybierz grupę, zaznaczając odpowiednie pole i zatwierdź, naciskając OK.

**i** Zaznaczając jedno lub kilka pól, można wybrać jedną lub kilka grup dla tego samego urządzenia.

- > Wyświetlana jest lista grup przypisanych do urządzenia.

3. Aby zapisać, naciśnij OK.

**i** Dostosowanie urządzeń — patrz *Dostosowanie urządzenia, strona 25*.  
Dostosowanie grup — patrz *Dostosowanie grup, strona 29*.



# SPIIS TREŚCI


STRONA POWITALNA	2
1. BEZPIECZEŃSTWO	3
2. PILOT ZDALNEGO STEROWANIA NINA IO	5
3. OBSŁUGA PILOTA NINA IO	13
Sterowanie urządzeniem	13
Funkcja „my”	15
Funkcja Natural Control	19
Ładowanie scenariusza	22
Funkcja alarmowa	23
4. DOSTOSOWANIE PILOTA NINA IO	25
Dostosowanie urządzenia	25
Dostosowanie grup	29
Dostosowanie scenariuszy	35
Dostosowanie pilota	40
5. USTAWIENIA ZAAWANSOWANE	46
6. ROZWIĄZYWANIE PROBLEMÓW	57
7. NA TEMAT NINA IO	58

Włączanie pilota Nina io	47
Kojarzenie urządzeń (1/2)	48
Kojarzenie urządzeń (2/2)	49
Umieszczanie urządzeń w grupach/pomieszczeniach	50
Kończenie instalacji	51

Po zakończeniu wykrywania urządzeń wyjdź z menu Instalator i przejdź do menu Używanie.


## • Kończenie instalacji

1. Aby wyjść z menu Instalacja, naciśnij Nie.

 Aby wrócić na ekran kojarzenia, naciśnij Tak.

2. Naciskając Tak, potwierdź wybór.

> Wyświetlana jest liczba urządzeń skojarzonych z pilotem Nina io.

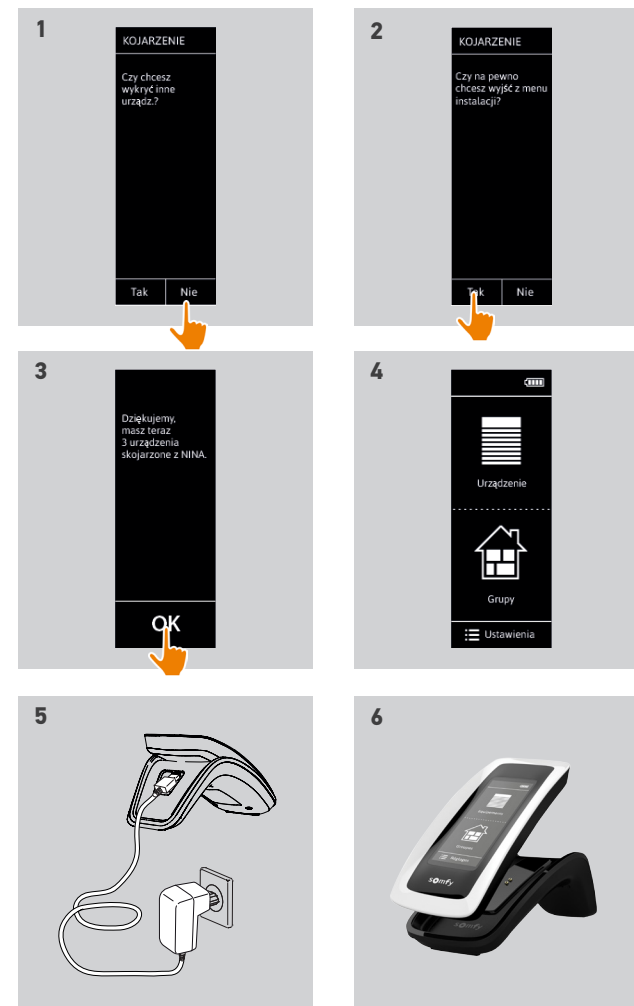
 Aby wrócić na ekran kojarzenia, naciśnij Nie.

3. Aby przejść na ekran główny, naciśnij OK.

4. Ekran główny umożliwia dostęp do wszystkich funkcji użytkownika i instalatora poprzez wybór jednego z 3 menu głównych: Urządzenia, Grupy i Ustawienia.

5. Podłącz podstawkę do gniazdka elektrycznego.

6. Umieść pilot Nina io na podstawce.



# SPIIS TREŚCI

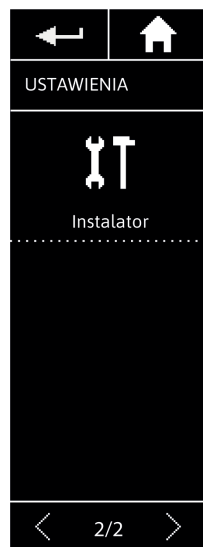
STRONA POWITALNA	2
1. BEZPIECZEŃSTWO	3
2. PILOT ZDALNEGO STEROWANIA NINA IO	5
3. OBSŁUGA PILOTA NINA IO	13
Sterowanie urządzeniem	13
Funkcja „my”	15
Funkcja Natural Control	19
Ładowanie scenariusza	22
Funkcja alarmowa	23
4. DOSTOSOWANIE PILOTA NINA IO	25
Dostosowanie urządzenia	25
Dostosowanie grup	29
Dostosowanie scenariuszy	35
Dostosowanie pilota	40
5. USTAWIENIA ZAAWANSOWANE	46
6. ROZWIĄZYWANIE PROBLEMÓW	57
7. NA TEMAT NINA IO	58

## Aktualizacja instalacji już wyposażonej w pilot Nina io

Funkcje menu Instalator umożliwiają wyspecjalizowanemu instalatorowi urządzeń automatyki domowej skonfigurowanie instalacji już wyposażonej w pilot Nina io. Dostęp do tych funkcji odbywa się z menu Ustawienia. Podczas aktualizacji instalacji pilot Nina io prowadzi instalatora krok po kroku, wyświetlając poszczególne kluczowe etapy do wykonania.

Kojarzenie urządzeń	53
Zarządzanie systemem io	54
Zarządzanie urządzeniami	55
Powrót do ustawień fabrycznych	56

Zmianę lub dostosowanie instalacji można wykonać, korzystając z następujących funkcji:



Kojarz urządzenie		Kojarzenie nowego urządzenia z instalacją. Patrz <i>Kojarzenie urządzeń, strona 53.</i>
Zarządzaj systemem io		Przesyłanie, generowanie i odbieranie nowych kluczy w systemie io. Patrz <i>Zarządzanie systemem io, strona 54.</i>
Zastąp urządzenia		Zastąpienie urządzenia nowym. Patrz <i>Zarządzanie urządzeniami, strona 55.</i>
Resetuj urządzenie		Resetowanie urządzenia. Patrz <i>Zarządzanie urządzeniami, strona 55.</i>
Usuń urządzenie		Usunięcie jednego lub kilku urządzeń. Patrz <i>Zarządzanie urządzeniami, strona 55.</i>
Powrót do ust. fabr.		Przywrócenie ustawień początkowych dla całej instalacji. Patrz <i>Powrót do ustawień fabrycznych, strona 56.</i>

# SPIIS TREŚCI

STRONA POWITALNA	2
1. BEZPIECZEŃSTWO	3
2. PILOT ZDALNEGO STEROWANIA NINA IO	5
3. OBSŁUGA PILOTA NINA IO	13
Sterowanie urządzeniem	13
Funkcja „my”	15
Funkcja Natural Control	19
Ładowanie scenariusza	22
Funkcja alarmowa	23
4. DOSTOSOWANIE PILOTA NINA IO	25
Dostosowanie urządzenia	25
Dostosowanie grup	29
Dostosowanie scenariuszy	35
Dostosowanie pilota	40
5. USTAWIENIA ZAAWANSOWANE	46
6. ROZWIĄZYWANIE PROBLEMÓW	57
7. NA TEMAT NINA IO	58

Kojarzenie urządzeń	53
Zarządzanie systemem io	54
Zarządzanie urządzeniami	55
Powrót do ustawień fabrycznych	56

## • Kojarzenie urządzeń



Istnieją 3 możliwości kojarzenia urządzeń:

Prześlij		Przesyłanie urządzeń do punktów sterowania: <ul style="list-style-type: none"><li>• do pilota z informacją zwrotną </li><li>• do pilota bez informacji zwrotnej </li></ul>
Odzyskaj		Odzyskiwanie urządzeń z punktu sterowania i umieszczanie ich w grupach/pomieszczeniach. Patrz <i>Umieszczanie urządzeń w grupach/pomieszczeniach, strona 50.</i>
Wykryj		Wykrywanie wszystkich urządzeń z tym samym kluczem lub urządzeń bez punktu sterowania i umieszczanie ich w grupach/pomieszczeniach. Patrz <i>Umieszczanie urządzeń w grupach/pomieszczeniach, strona 50.</i>

- Wszystkie urządzenia przesłane do innego punktu sterowania pozostają zapisane w pilocie Nina io.
- Pilot bez informacji zwrotnej (1W) nie sygnalizuje zakończenia przesyłania. Aby potwierdzić przesłanie wszystkich urządzeń, wykonują one krótki ruch góra-dół.
- Liczba urządzeń, które można skojarzyć z pilotem Nina io, jest ograniczona do 60. Po osiągnięciu progów 50 i 60 urządzeń wyświetlane jest okienko z komunikatem ostrzegawczym.
- Z pilotem Nina io można skojarzyć jedynie urządzenia już zamontowane.

# SPIIS TREŚCI

STRONA POWITALNA	2
1. BEZPIECZEŃSTWO	3
2. PILOT ZDALNEGO STEROWANIA NINA IO	5
3. OBSŁUGA PILOTA NINA IO	13
Sterowanie urządzeniem	13
Funkcja „my”	15
Funkcja Natural Control	19
Ładowanie scenariusza	22
Funkcja alarmowa	23
4. DOSTOSOWANIE PILOTA NINA IO	25
Dostosowanie urządzenia	25
Dostosowanie grup	29
Dostosowanie scenariuszy	35
Dostosowanie pilota	40
5. USTAWIENIA ZAAWANSOWANE	46
6. ROZWIĄZYWANIE PROBLEMÓW	57
7. NA TEMAT NINA IO	58

Kojarzenie urządzeń	53
Zarządzanie systemem io	54
Zarządzanie urządzeniami	55
Powrót do ustawień fabrycznych	56

## • Zarządzanie systemem io



Istnieją 3 możliwości zarządzania systemem io za pomocą przycisku KEY z tyłu pilota:

Wyślij klucz		Przesyłanie nowego klucza. Naciśnięcie przycisku KEY przez 2 sekundy.
Wygeneruj klucz		Generowanie nowego klucza i wystanie go do wszystkich punktów sterowania z informacją zwrotną. Naciśnięcie przycisku KEY przez 7 sekund.
Odbierz klucz		Odbieranie nowego klucza i przesyłanie go do urządzenia w instalacji. Krótkie naciśnięcie (krócej niż 2 sekundy) przycisku KEY.

Przycisk KEY pilota Nina io znajduje się z tyłu, pod zdejmowaną obudową:



# SPIIS TREŚCI

STRONA POWITALNA	2
1. BEZPIECZEŃSTWO	3
2. PILOT ZDALNEGO STEROWANIA NINA IO	5
3. OBSŁUGA PILOTA NINA IO	13
Sterowanie urządzeniem	13
Funkcja „my”	15
Funkcja Natural Control	19
Ładowanie scenariusza	22
Funkcja alarmowa	23
4. DOSTOSOWANIE PILOTA NINA IO	25
Dostosowanie urządzenia	25
Dostosowanie grup	29
Dostosowanie scenariuszy	35
Dostosowanie pilota	40
5. USTAWIENIA ZAAWANSOWANE	46
6. ROZWIĄZYWANIE PROBLEMÓW	57
7. NA TEMAT NINA IO	58

Kojarzenie urządzeń	53
Zarządzanie systemem io	54
Zarządzanie urządzeniami	55
Powrót do ustawień fabrycznych	56

## • Zarządzanie urządzeniami



Skojarzenie nowego urządzenia i wybór jednego lub kilku urządzeń do zastąpienia.

- Funkcja ta jest zalecana do zastępowania urządzeń niedziałających. Pilot Nina io wykrywa nowe urządzenie, nadaje mu nazwę poprzedniego urządzenia i umieszcza je w grupach, w których znajdowało się poprzednie urządzenie. Można zastępować jedynie urządzenia podobne.



- Funkcja ta jest zalecana do resetowania urządzenia (za pomocą pilota Nina io nie można ustawić urządzenia bez ustawień).

- Aby zresetować urządzenie, wyspecjalizowany instalator urządzeń automatyki domowej musi znać wszystkie rozwiązania ergonomiczne zastosowane dla punktu sterowania 1W.

Zaznacz odpowiednie urządzenie i postępuj zgodnie ze zwykłą procedurą resetowania urządzenia, korzystając z opcji ekranowych jak dla punktu sterowania 1W.



Zaznacz odpowiednie urządzenie i usuń je.

- Zaznaczając kilka pól, można usunąć równocześnie kilka urządzeń.

# SPIIS TREŚCI

STRONA POWITALNA	2
1. BEZPIECZEŃSTWO	3
2. PILOT ZDALNEGO STEROWANIA NINA IO	5
3. OBSŁUGA PILOTA NINA IO	13
Sterowanie urządzeniem	13
Funkcja „my”	15
Funkcja Natural Control	19
Ładowanie scenariusza	22
Funkcja alarmowa	23
4. DOSTOSOWANIE PILOTA NINA IO	25
Dostosowanie urządzenia	25
Dostosowanie grup	29
Dostosowanie scenariuszy	35
Dostosowanie pilota	40
5. USTAWIENIA ZAAWANSOWANE	46
6. ROZWIĄZYWANIE PROBLEMÓW	57
7. NA TEMAT NINA IO	58

Kojarzenie urządzeń	53
Zarządzanie systemem io	54
Zarządzanie urządzeniami	55
Powrót do ustawień fabrycznych	56

- **Powrót do ustawień fabrycznych**



Usunięcie wszystkich ustawień instalacji: skojarzonych urządzeń, grup, scenariuszy, kodu dla alarmu itp.



Ponowne uruchamianie instalacji od początku — patrz [Pierwsza instalacja pilota Nina io, strona 47.](#)



# SPIIS TREŚCI

STRONA POWITALNA	2
1. BEZPIECZEŃSTWO	3
2. PILOT ZDALNEGO STEROWANIA NINA IO	5
3. OBSŁUGA PILOTA NINA IO	13
Sterowanie urządzeniem	13
Funkcja „my”	15
Funkcja Natural Control	19
Ładowanie scenariusza	22
Funkcja alarmowa	23
4. DOSTOSOWANIE PILOTA NINA IO	25
Dostosowanie urządzenia	25
Dostosowanie grup	29
Dostosowanie scenariuszy	35
Dostosowanie pilota	40
5. USTAWIENIA ZAAWANSOWANE	46
6. ROZWIĄZYWANIE PROBLEMÓW	57
7. NA TEMAT NINA IO	58

## 6. ROZWIĄZYWANIE PROBLEMÓW



W przypadku nieprawidłowego zatrzaśnięcia obudowy pilot Nina io nie będzie się ładować po umieszczeniu na podstawie.

# SPIIS TREŚCI

STRONA POWITALNA	2
1. BEZPIECZEŃSTWO	3
2. PILOT ZDALNEGO STEROWANIA NINA IO	5
3. OBSŁUGA PILOTA NINA IO	13
Sterowanie urządzeniem	13
Funkcja „my”	15
Funkcja Natural Control	19
Ładowanie scenariusza	22
Funkcja alarmowa	23
4. DOSTOSOWANIE PILOTA NINA IO	25
Dostosowanie urządzenia	25
Dostosowanie grup	29
Dostosowanie scenariuszy	35
Dostosowanie pilota	40
5. USTAWIENIA ZAAWANSOWANE	46
6. ROZWIĄZYWANIE PROBLEMÓW	57
7. NA TEMAT NINA IO	58

## 7. NA TEMAT NINA IO

<b>Dane techniczne</b>	<b>59</b>
<b>Informacje dotyczące kompatybilności</b>	<b>60</b>
<b>Wersja oprogramowania</b>	<b>60</b>



# SPIIS TREŚCI

STRONA POWITALNA	2
1. BEZPIECZEŃSTWO	3
2. PILOT ZDALNEGO STEROWANIA NINA IO	5
3. OBSŁUGA PILOTA NINA IO	13
Sterowanie urządzeniem	13
Funkcja „my”	15
Funkcja Natural Control	19
Ładowanie scenariusza	22
Funkcja alarmowa	23
4. DOSTOSOWANIE PILOTA NINA IO	25
Dostosowanie urządzenia	25
Dostosowanie grup	29
Dostosowanie scenariuszy	35
Dostosowanie pilota	40
5. USTAWIENIA ZAAWANSOWANE	46
6. ROZWIĄZYWANIE PROBLEMÓW	57
7. NA TEMAT NINA IO	58

## Dane techniczne

Zasilanie elektryczne	<ul style="list-style-type: none"><li>Prąd stały 5 V przez zasilacz sieciowy 230 V</li><li>Zgodność europejska z wyjątkiem Wielkiej Brytanii</li></ul>
Wymiary	<ul style="list-style-type: none"><li>Pilot zdalnego sterowania: 144,7 × 60,8 × 22,4 mm</li><li>Podstawka: 159,8 × 68 × 54 mm</li><li>Pilot z podstawką: 159,8 × 68 × 69,6 mm</li></ul>
Wykończenia	<ul style="list-style-type: none"><li>Strona przednia: czarna i biała</li><li>Strona tylna/obudowa standardowa Czarna i soft touch</li></ul> <p><b>Czas pracy na zasilaniu z akumulatora, kiedy urządzenie jest poza podstawką:</b></p> <ul style="list-style-type: none"><li>Dane wyłącznie informacyjne, niegwarantowane: 10 dni przy 12 działaniach dziennie dla instalacji zawierającej 15 urządzeń.</li><li>Jeżeli poziom naładowania akumulatora spadnie do 25%, włączany jest <b>tryb eko</b>. Obniża się natężenie podświetlenia w celu osiągnięcia 10 dni działania.</li><li>Poziom naładowania akumulatora jest podawany na <b>wskaźniku poziomu naładowania akumulatora</b>.</li></ul>
Czas pracy na zasilaniu z akumulatora	
Częstotliwość radiowa	868–870 MHz io-homecontrol®, dwukierunkowy, trzypasmowy
Stosowane pasma częstotliwości i maksymalna moc	<ul style="list-style-type: none"><li>868,000 MHz – 868,600 MHz ERP &lt; 25 mW</li><li>868,700 MHz – 869,200 MHz ERP &lt; 25 mW</li><li>869,700 MHz – 870,000 MHz ERP &lt; 25 mW</li></ul>
Temperatura pracy	0°C – 45°C
Temperatura przechowywania	-20°C – +60°C
Masy	<ul style="list-style-type: none"><li>Pilot zdalnego sterowania (bez podstawki): 117 g z akumulatorem</li><li>Podstawka: 205 g</li></ul>
Podświetlenie ekranu	Gwarantowane działanie przez 10 000 godzin przy pełnym natężeniu
Żywotność akumulatora	<ul style="list-style-type: none"><li>300 cykli ładowania</li><li>Gwarancja: 1 rok przy normalnym użytkowaniu</li><li>Akumulator dostępny jako część zamienna</li><li>Podstawka dostępna jako część zamienna</li></ul>

# SPIIS TREŚCI

STRONA POWITALNA	2
1. BEZPIECZEŃSTWO	3
2. PILOT ZDALNEGO STEROWANIA NINA IO	5
3. OBSŁUGA PILOTA NINA IO	13
Sterowanie urządzeniem	13
Funkcja „my”	15
Funkcja Natural Control	19
Ładowanie scenariusza	22
Funkcja alarmowa	23
4. DOSTOSOWANIE PILOTA NINA IO	25
Dostosowanie urządzenia	25
Dostosowanie grup	29
Dostosowanie scenariuszy	35
Dostosowanie pilota	40
5. USTAWIENIA ZAAWANSOWANE	46
6. ROZWIĄZYWANIE PROBLEMÓW	57
7. NA TEMAT NINA IO	58

## Informacje dotyczące kompatybilności

Pilot zdalnego sterowania Nina io jest kompatybilny z wszystkimi urządzeniami io-homecontrol® z wyjątkiem wszystkich czujników io-homecontrol®.

## Wersja oprogramowania

Wersja pilota Nina io opisana w niniejszej instrukcji: 5125742X08



Somfy oświadcza niniejszym, że produkt ten jest zgodny z wymogami dyrektywy 2014/53/WE. Pełny tekst deklaracji zgodności jest dostępny na stronie internetowej [www.somfy.com/ce](http://www.somfy.com/ce).

**Somfy SAS**

50 avenue du Nouveau Monde  
F-74300 CLUSES

[www.somfy.com](http://www.somfy.com)

**somfy**<sup>®</sup>